

# High Speed 1-Needle Cylinder Bed Lockstitch Bar Tacking Industrial Sewing Machine

高速一本針本縫筒型門止めミシン

# LK - 1850C Series

# PARTS LIST

## HOW TO MAKE USE OF THIS PARTS LIST

1. An asterisk (\*) means that the corresponding part is changed from the previous parts list or is newly added.
2. As to "#01" and "#02," refer to the "Note" given at the bottom of the respective pages.
3. Codes on the "Qty" column:
  - Each numeral indicates the number of parts required.
  - "0.1" and "2.0" indicate the length (in meters) of the respective parts.
4. Parentheses mean that the corresponding part is a subpart that constructs an assembly part.
5. Dotted lines on the Figures indicate assembly parts.

## パーツリストご利用に際して

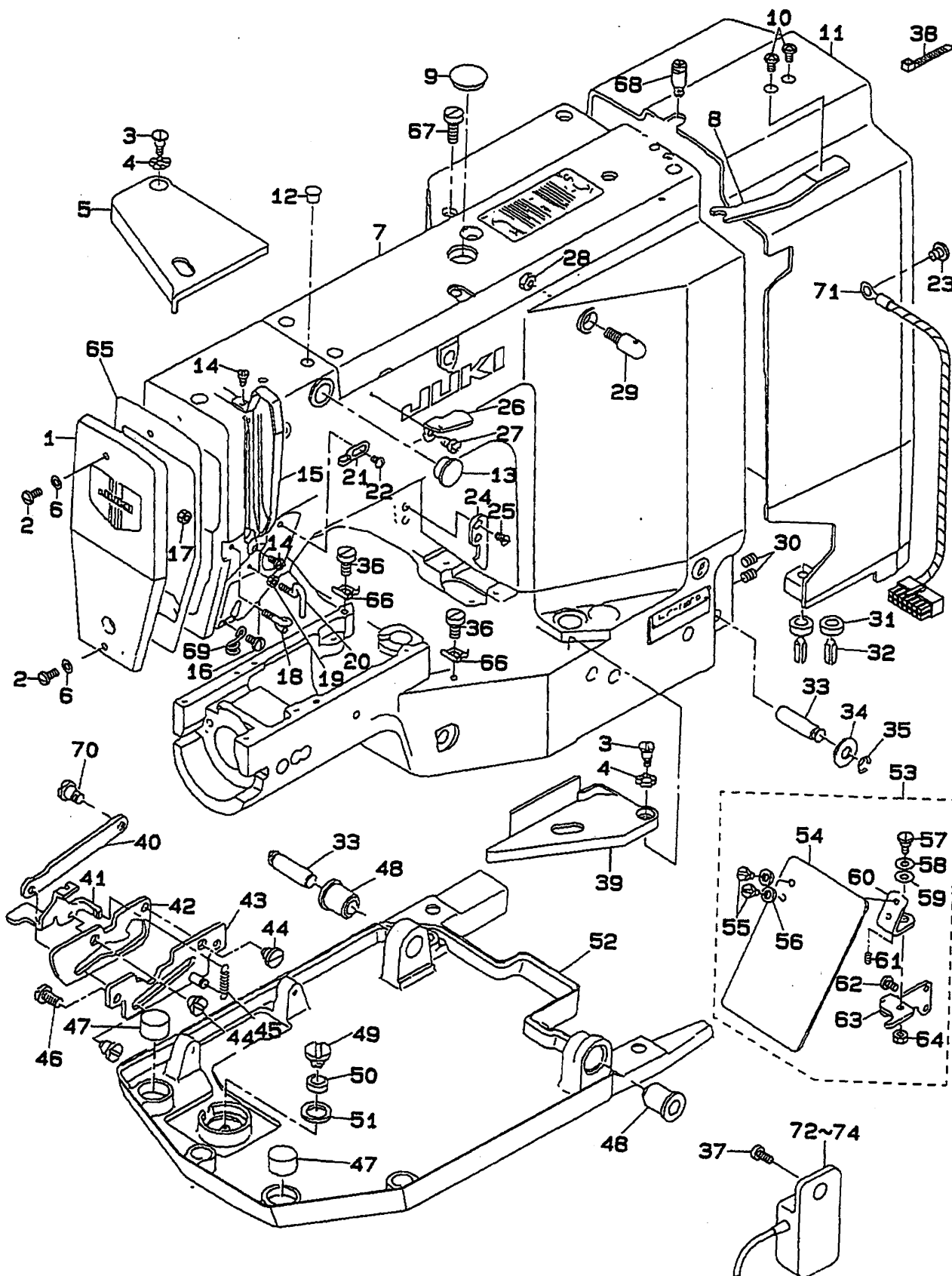
1. Note欄に記載されているリストページの\*印は、前回の内容に対して、今回変更または追加された部品であることを意味します。
2. リストページの#01、#02等の印は、ページの"注記"の説明をご参照ください。
3. ・数量欄の数字は、個数を表し、0.1、2.0等の数値は、長さ(単位メートル)を表します。
4. 数量欄の( )は、組部品を構成している子部品であることを意味します。
5. イラストページの-----枠は、組構成であることを意味します。

1. MACHINE FRAME & MISCELLANEOUS COMPONENTS .....	1
頭部・外装関係	
2. MAIN SHAFT COMPONENTS .....	3
上軸関係	
3. NEEDLE BAR COMPONENTS .....	5
針棒関係	
4. THREAD TENSION COMPONENTS .....	7
糸調子関係	
5. HOOK DRIVING SHAFT COMPONENTS .....	9
下軸関係	
6. FEED MECHANISM COMPONENTS .....	11
送り関係	
7. THREAD TRIMMER COMPONENTS .....	13
糸切り関係	
8. PRESSER LIFTING CYLINDER COMPONENTS .....	15
押さえ上げシリンダ関係	
9. PRESSER LIFTING SOLENOID COMPONENTS .....	17
押さえ上げソレノイド関係	
10. LUBRICATION COMPONENTS .....	19
給油関係	
11. T-STAND COMPONENTS .....	21
脚関係	
12. THREAD STAND COMPONENTS .....	23
糸立装置関係	
13. ACCESSORY PARTS COMPONENTS .....	25
付属品関係	
14. EXCLUSIVE PARTS FOR LK-1852C-1 .....	27
L K - 1 8 5 2 C - 1 専用部品	
15. EXCLUSIVE PARTS FOR LK-1852C-3 .....	29
L K - 1 8 5 2 C - 3 専用部品	

16. EXCLUSIVE PARTS FOR LK-1852C-5 .....	29
L K - 1 8 5 2 C - 5 専用部品	
17. EXCLUSIVE PARTS FOR LK-1852C-20 .....	30
L K - 1 8 5 2 C - 2 0 専用部品	
18. EXCLUSIVE PARTS FOR LK-1852C-30 .....	31
L K - 1 8 5 2 C - 3 0 専用部品	
19. EXCLUSIVE PARTS FOR LK-1854C-40 .....	31
L K - 1 8 5 4 C - 4 0 専用部品	
20. EXCLUSIVE PARTS FOR LK-1853C-15 .....	32
L K - 1 8 5 3 C - 1 5 専用部品	
21. EXCLUSIVE PARTS FOR LK-1854C-24 .....	32
L K - 1 8 5 4 C - 2 4 専用部品	
22. EXCLUSIVE PARTS FOR LK-1854CH-24 .....	33
L K - 1 8 5 4 C H - 2 4 専用部品	
23. EXCLUSIVE PARTS FOR LK-1850CH .....	33
L K - 1 8 5 0 C H 専用部品	
NUMERICAL INDEX OF PARTS .....	34
索引	

# 1. MACHINE FRAME & MISCELLANEOUS COMPONENTS

頭部・外装関係



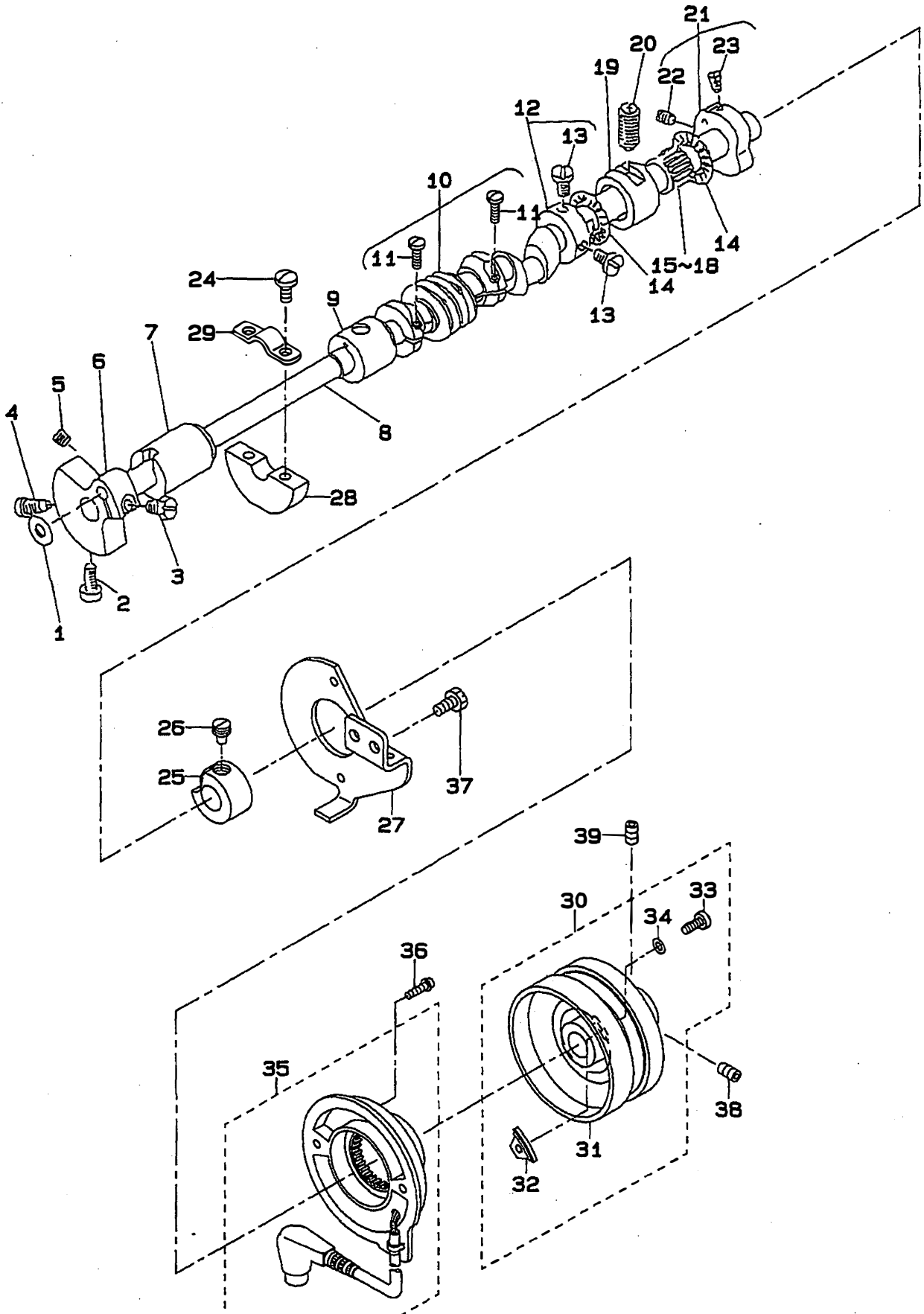
NO.	NOTE	PART NO.	DESCRIPTION	ヒョウメ	Qty
1		135-38152	FACE PLATE ASM.	メンブカハ-クミ	1
2		SS-4111015-SP	SCREW 11/64-40 L=10	ナハネジ 11/64-40 L=10	2
3		SD-0640471-SP	HINGE SCREW D= 6.35 H= 4.7	タネネジ D=6.35 H=4.7	2
4		WZ-0641510-KP	WAVED WASHER 6.4X11X0.3	ナミカタワカネ 6.4X11X0.3	2
5		135-37907	BED COVER B	ハットカハ-(B)	1
6		WP-0480856-SP	WASHER 4.8X8.4X0.8	ヒラサカネ 4.8X8.4X0.8	2
7		138-16509	TOP COVER	アム カハ-	1
8		135-01200	BELT COVER FIXING PLATE	ハルトカハ- コチイタ	1
9		TA-2050406-RO	RUBBER PLUG	トメセン	1
10		SS-4110815-SP	SCREW 11/64-40 L=8	ナハネジ 11/64-40 L=8	2
11		135-05805	BELT COVER	ハルトカハ-	1
12		TA-0750704-RO	RUBBER PLUG	トメセン	1
13		TA-1470704-RO	RUBBER PLUG	トメセン	1
14		SS-4090715-SP	SCREW 9/64-40 L=7	ナハネジ 9/64-40 L=7	2
15		138-16608	BALANCE COVER	デンヒンカハ-	1
16		SS-7110840-SP	SCREW 11/64-40 L=7.8	マルヒラネジ 11/64-40 L=7.8	1
17		NS-6090310-SP	NUT 9/64-40	ロツカクナツト 9/64-40	1
18		B3114-771-000	THREAD GUIDE	イトアンナイ	1
19		NS-6090310-SP	NUT 9/64-40	ロツカクナツト 9/64-40	1
20		B1125-280-000	L-SHAPED THREAD GUIDE A	Lカクタ イトアンナイ	1
21		B1125-552-000	ARM THREAD GUIDE A	アム イトアンナイ A	1
22		SS-3090610-SP	SCREW 9/64-40 L=6	マルネジ 9/64-40 L=6	1
23		SS-4150715-SP	SCREW 15/64-28 L=7	ナハネジ 15/64-28 L=7	1
24		B1109-980-000	BED FITTING HOOK	ハット トリツカフック B	1
25		SS-1110821-TP	SCREW 11/64-40 L=8.3	マルネジ 11/64-40 L=8.3	2
26		B1111-232-000	THREAD GUIDE PLATE	イトアンナイ イタ	1
27		SS-4150715-SP	SCREW 15/64-28 L=7	ナハネジ 15/64-28 L=7	1
28		NS-6150310-SP	NUT 15/64-28	ロツカクナツト 15/64-28	1
29		B1123-280-000	FIRST THREAD GUIDE	タチイタ イトアンナイ	1
30		SS-8150822-TP	SCREW 15/64-28 L=8	トネジ 15/64-28 L=8	2
31		135-01507	RUBBER WASHER	ハルトカハ- ゴムサカネ	2
32		PS-0800202-KH	SPRING PIN 8X20	スプリングピン 8X20	2
33		135-07801	PIN	ハットトリツカピン	2
34		WP-1052000-SC	WASHER 10.5X18X2	ヒラサカネ 10.5X18X2	1
35		RE-0600000-KO	E-SHAPED SNAP RING (6MM)	Eカクタメツ 6	1
36		SS-7151120-SP	SCREW 15/64-28 L=11	マルヒラネジ 15/64-28 L=11	2
37		SS-6111010-SP	SCREW 11/64-40 L= 9.5	ヒラネジ 11/64-40 L=9.5	1
38		EA-9500B01-00	BELT COVER A SPRING	ハルトカハ- A ハネ	1
39		135-37709	BED COVER A	ハットカハ-(A)	1
40		135-00608	STAY	ステ	1
41		135-01002	BED ROCKER	ハットロツカ-	1
42		135-00707	STAY ROCKER	ステロツカ-	1
43		135-00855	STAY GUIDE ASM.	ステガイド クミ	1
44		SD-0800341-SP	HINGE SCREW D=8 H=3.4	タネネジ D=8 H=3.4	2
45		B2008-372-000	THREAD TENSION SPRING	イトチヨ-シ チヨ-セツカン ヒツクリハネ	1
46		SS-7151210-SP	SCREW 15/64-28 L=12	マルヒラネジ 15/64-28 L=12	2
47		135-00509	VIBRATION-PROOF RUBBER	ホ-シンゴム	2
48		135-00400	RUBBER BUSH	ゴムブツシユ	2
49		SS-7740740-SP	SCREW 3/8-28 L= 6.5	マルヒラネジ 3/8-28 L=6.5	1
50		135-02604	SLUSH HOLE PACKING	ハユアナ ハツキン	1
51		135-02901	SLUSH PACKING	ハユアナ ヲキンク	1
52		135-00301	BED FITTING BASE	ハットトリツカタ-	1
53		B3101-280-0A0	SAFTY PLATE ASM.	アンセ-ンプレート トリツカタ-イ クミ	1
54		B3120-372-000	SAFETY PLATE	アンセ-ン プレート	(1)
55		SS-4110715-SP	SCREW 11/64-40 L=7	マルヒラネジ 11/64-40 L=7	(2)
56		WP-0450801-SD	WASHER 4.5X10.0X0.8	ヒラサカネ 4.5X10X0.8	(2)
57		SD-0600401-SD	HINGE SCREW D= 6 H= 4	タネネジ D=6 H=4	(1)
58		B3125-155-000	DISK SPRING	クラ ハネ	(1)
59		WP-0650876-SD	WASHER 6.5X13X0.8	ヒラサカネ 6.5X13X0.8	(1)
60		B3121-980-000	SAFETY PLATE INSTALLING PLATE	アンセ-ンプレート トリツカイタ	(1)
61		PS-0200062-KH	SPRING PIN 2X6	スプリングピン 2X6	(1)
62		SS-4110715-SP	SCREW 11/64-40 L=7	ナハネジ 11/64-40 L=7	(2)
63		B3101-280-000	SAFETY PLATE MOUNTING BASE	アンセ-ン プレート トリツカタ-イ	(1)
64		NS-6620310-SP	NUT 3/16-32	ロツカクナツト 3/16-32	(1)
65		135-02307	FACE PACKING	メンブハツキン	1
66		135-38806	SPRING	ハットカハ-ハネ	2
67		SS-6151780-SP	SCREW 15/64-28 L=17.0	ヒラネジ 15/64-28 L=17	5
68		B2714-761-000	SPRING RACK	ハネカケ	1
69		B1124-280-000	ARM THREAD GUIDE B	アム イトアンナイ B	1
70		SD-0800681-SP	HINGE SCREW D=8 H=6.8	タネネジ D=8 H=6.8	2
71		138-55655	FG CORD ASM.	FGコード クミ	1
72	#01	M6191-350-BAF	RESISTANCE PACK BF ASM.	チイコウハツクBFクミ	1
73	#02	M6191-350-BAD	RESISTANCE PACK BD ASM.	チイコウハツクBDクミ	1
74	#03	M6191-350-BAA	RESISTANCE PACK BA ASM.	チイコウハツクBAクミ	1

Note ( 注記 ) #01....FOR DOMESTIC USE  
#02....FOR EXPORT  
#03....FOR JA

国内用  
輸出用  
JA 用

## 2. MAIN SHAFT COMPONENTS

上軸関係



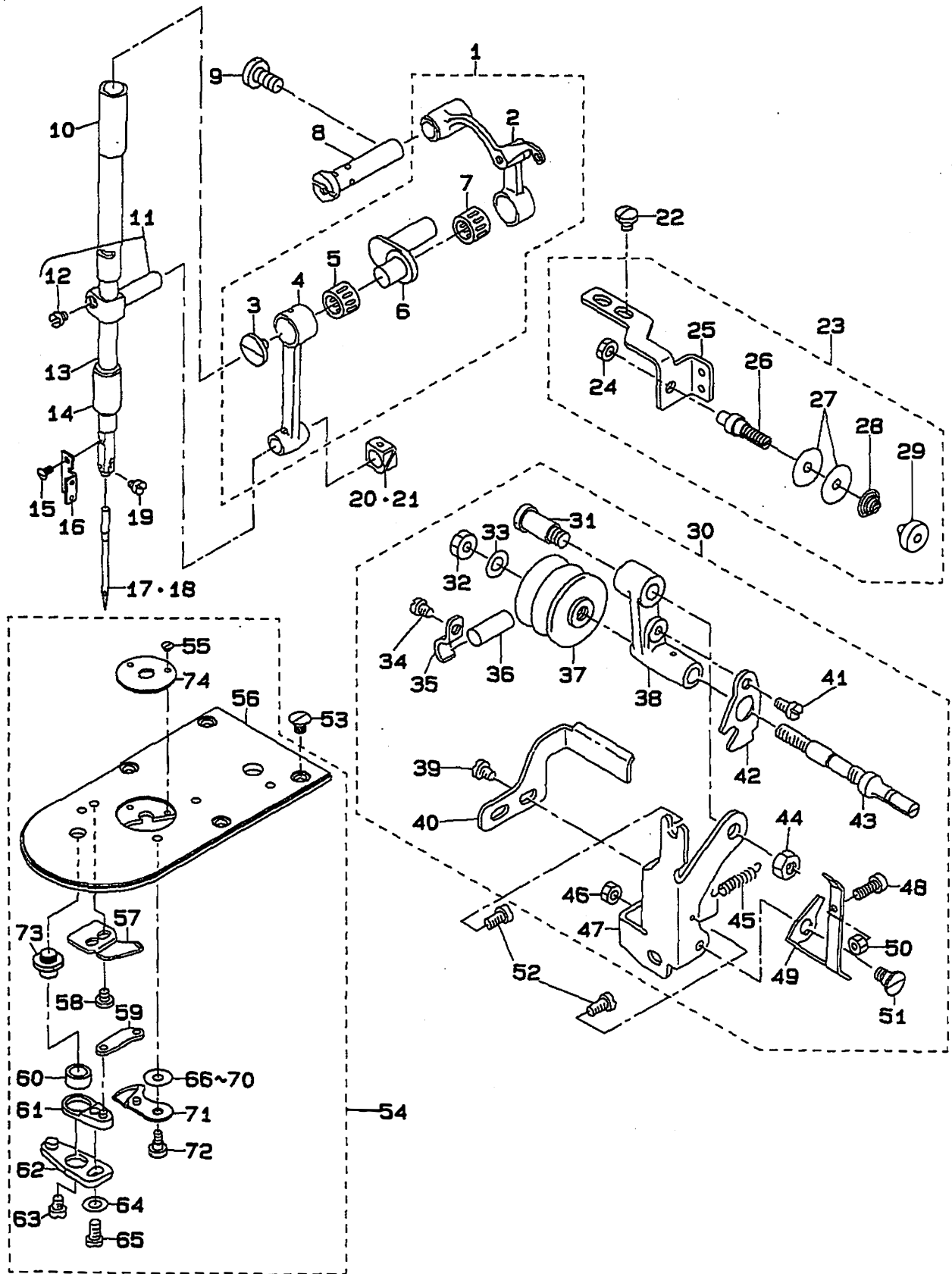
				ウツ
1	B1223-771-000	NEEDLE ROD CRANK WASHER	ハリホ-クランク ワッシャー	1
2	SS-61514-2-TP	SCREW 15/64-28 L=14	ロツカクホ-ルト 15/64-28	1
3	SS-9661230-CP	SCREW 1/4-40 L=12	ロツカクホ-ルト 1/4-40 L=12	1
4	SS-6681712-TP	SCREW 9/32-28 L=16.5	6カクアホ-ルト 9/32-28L=16.5	1
5	SS-8660610-TP	SCREW 1/4-40 L=6	トメネジ 1/4-40 L=6	1
6	B1202-280-000	COUNTER WEIGHT	ツリアイオモリ	1
7	135-03206	UPPER SHAFT FRONT METAL	ウツジク マメタル	1
8	135-03107	MAIN SHAFT	ウツジク	1
9	135-03305	UPPER SHAFT INNER METAL	ウツジク ナカメタル	1
10	135-10367	WORM ASM.	ウオ-ム クミ	1
11	SS-7111410-TP	SCREW 11/64-40 L=14	マルヒラネジ 11/64-40 L=14	(4)
12	CS-150111A-TH	THRUST COLLAR ASM. D=15 W=10.8	スラストウケ D=15 W=10.8 クミ	1
13	SS-6661110-SP	SCREW 1/4-40 L=11	ヒラネジ 1/4-40 L=11	(2)
14	B1211-980-000	UPPER SHAFT THRUST BEARING	ウツジク スラストハ-アリンク	2
15	#01 B1208-980-00B	MAIN SHAFT NEEDLE BEARING B	ウツジク ニ-ト-ルハ-アリンク B	1
16	#01 B1208-980-00A	MAIN SHAFT NEEDLE BEARING A	ウツジク ニ-ト-ルハ-アリンク A	1
17	#01 B1208-980-00C	MAIN SHAFT NEEDLE BEARING C	ウツジク ニ-ト-ルハ-アリンク C	1
18	#01 B1208-980-00D	MAIN SHAFT NEEDLE BEARING D	ウツジク ニ-ト-ルハ-アリンク D	1
19	B1207-980-000	UPPER SHAFT REAR METAL	ウツジク ウツロメタル	1
20	B1210-980-000	SET SCREW	ウツジク ウツロメタル トメネジ	1
21	135-03453	THREAD CUTTING CUM ASM.	イトキリカム クミ	1
22	SS-8661012-TP	SCREW	トメネジ	(1)
23	SS-8661212-TP	SCREW	トメネジ	(1)
24	SS-7151210-SP	SCREW 15/64-28 L=12	マルヒラネジ 15/64-28 L=12	2
25	138-56208	STOPPER	ウツジク ストップ-シ-ク	1
26	138-56307	TAPER SCREW	テーパ-ツキ トメネジ	1
27	138-56406	DYNAMO STATOR BRACKET	ステー タ トリツケイタ	1
28	138-56505	CRANK BALANCER	クランク バランサ-	1
29	138-56604	PRESSER PLATE	クランクハ-ランサ- オキエタ	1
30	138-56158	PULLY COMPL.	クト-ウプ-リ (ケツコ-ウ)	1
31	138-56109	PULLY	クト-ウ フ-リ	(1)
32	M4007-110-0AA	MAGNET FITTING BASE A ASM.	マグネツト トリツケタ-イ A クミ	(1)
33	SS-6111210-SP	SCREW 11/64-40 L=12	ヒラネジ 11/64-40 L=12	(1)
34	WP-0480856-SP	WASHER 4.8X8.4X0.8	ヒラサ-ガ-ネ 4.8X8.4X0.8	(1)
35	110-32562	DYNAMO STATOR	ハツデンキステー タ クミ	1
36	SL-4051001-MZ	SCREW	ナハ-ネジ セムス	2
37	SS-9151210-TP	SCREW 15/64-28 L=11.8	ロツカクホ-ルト 15/64-28	2
38	SS-8660612-TP	SCREW 1/4-40 L= 6.0	トメネジ 1/4-40 L=6	1
39	SS-8661112-TP	SCREW 1/4-40 L=11	トメネジ 1/4-40 L=11	1

Note ( 注記 ) #01....SELECTIVE PART

選択部品

### 3. NEEDLE BAR COMPONENTS

針棒關係





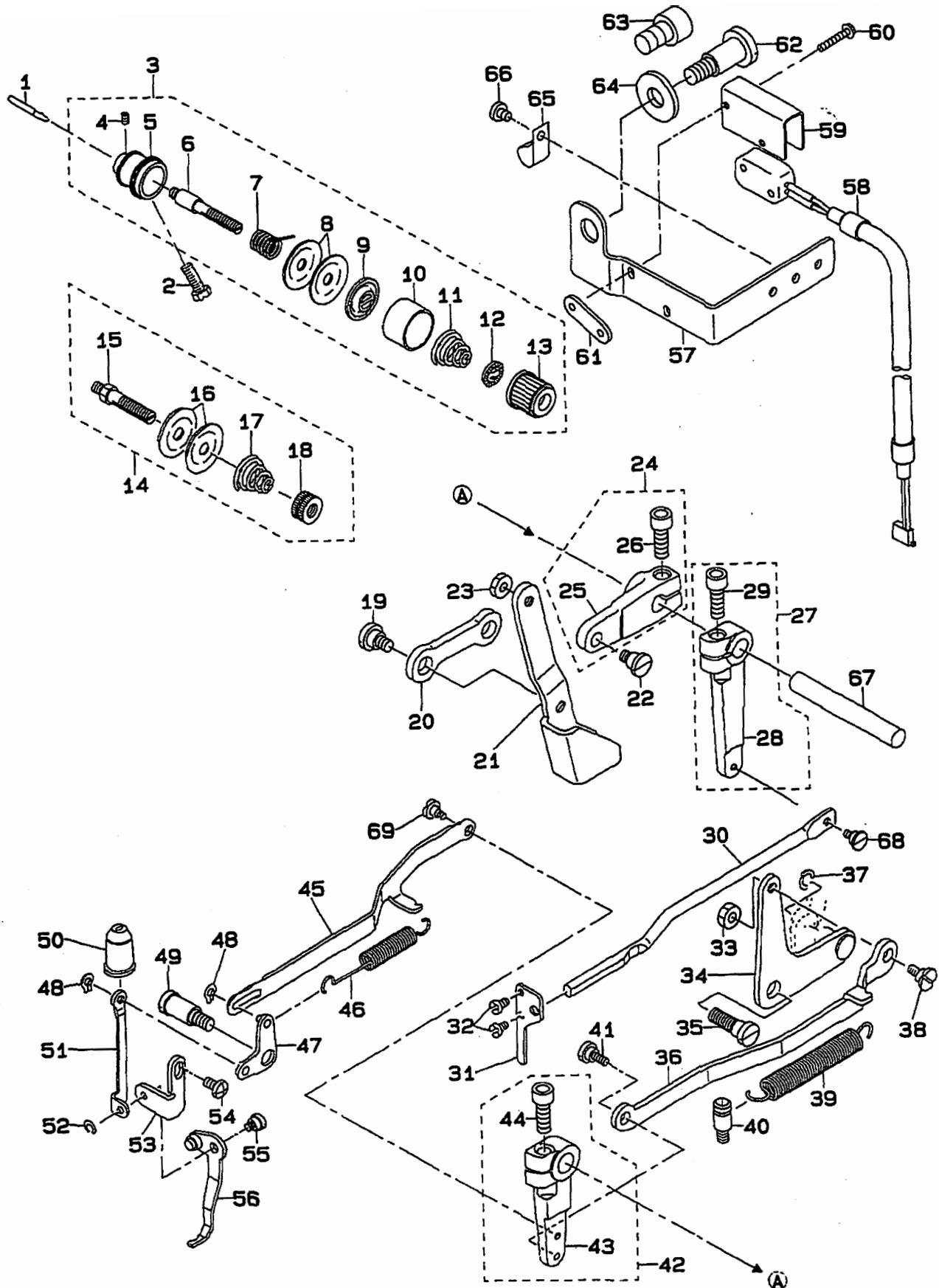
REF. NO	NOTE	PAKI NO.	DESCRIPTION	ヒンメイ	Qty
1		B1901-280-0B0	LINK BALANCE ASM.	リンクテンション クミ	1
2		B1901-280-0A0	BALANCE ASM.	テンション クミ	(1)
3		B1903-552-000	LEFT SCREW	ヒタリネジ	(1)
4		B1404-280-000	NEEDLE BAR CRANK ROD	ハリホ- クランクロッド	(1)
5		B1411-804-C00	NEEDLE DRIVING LEVER BEARING C	ハリ クト-レバ- ハアリンク C	(1)
6		B1203-280-000	NEEDLE ROD CRANK	ハリホ- クランク	(1)
7		B1905-541-B00	NEEDLE BEARING	テンション ニートルハアリンク	(1)
8		B1904-280-000	BALANCE CRANK PIN	テンション クランクピン	1
9		SS-7151120-SP	SCREW 15/64-28 L=11	マルヒラネジ 15/64-28 L=11	1
10		B1402-280-000	NEEDLE ROD METAL	ハリホ- メタル	1
11		B1411-552-0A0	NEEDLE ROD HOLDER ASM.	ハリホ- タキ クミ	1
12		SS-6090670-TP	SCREW 9/64-40 L=6	ヒラネジ 9/64-40 L=6	(1)
13		B1401-280-000	NEEDLE BAR	ハリホ-	1
14		B1403-280-000	NEEDLE ROD LOWER METAL	ハリホ- シタメタル	1
15		SS-2060510-SP	SCREW 3/32-56 L=4.5	マルヒラネジ 3/32-56 L=4.5	1
16		B1405-280-000	NEEDLE BAR THREAD GUIDE	ハリホ- イトアソナイ	1
17	#02	MDP-500B1400	NEEDLE DPX5 #14	ハリ DPX5 #14	1
18	#03	MDP-500B1600	NEEDLE DPX5 #16	ハリ DPX5 #16	1
19		SS-6080340-SP	SCREW 1/8-44 L=3.0	ヒラネジ 1/8-44 L=2.9	1
20	#01	B1414-232-000	SQUARE BLOCK	カクゴマ	1
21	#01	B1414-232-00A	CRANK SLIDE BLOCK	ハリホ- タキ アソナイコ	1
22		SS-7110510-SP	SCREW 11/64-40 L=5	マルヒラネジ 11/64-40 L= 5	2
23		138-59053	THREAD GUIDE BRACKET COMPL.	イトマキ イトアソナイイ(ケツコウ)	1
24		NS-6110310-SP	NUT 11/64-40	ロツカクナツ 11/64-40	(1)
25		138-59004	THREAD GUIDE BRACKET	イトマキ イトアソナイイ	(1)
26		B3219-232-000	BOBBIN WINDER TENSION POST	イトマキ イトアソナイホ-	(1)
27		B3214-047-000	BOBBIN WINDER TENSION DISC	イトアソナイ シラ	(2)
28		B3218-232-000	BOBBIN WINDER TENSION SPRING	イトアソナイ ハネ	(1)
29		B3216-047-000	BOBBIN WINDER TENSION NUT	イトアソナイ ナツト	(1)
30		135-26157	BOBBIN WINDER ASM.	イトマキ クミ	1
31		SD-0791503-SP	HINGE SCREW D=7.94 H=15	タネネジ D=7.94 H=15	(1)
32		NS-6150310-SP	NUT 15/64-28	ロツカクナツ 15/64-28	(1)
33		WP-0651056-SD	WASHER 6.5X11X1	ヒラネジ ガネ 6.5X11X1	(1)
34		SS-7110510-SP	SCREW 11/64-40 L=5	マルヒラネジ 11/64-40 L= 5	(1)
35		B3210-280-000	BOBBIN WINDER BRAKE PRESSURE P	イトマキ フレキ オキエ	(1)
36		B3209-280-000	BOBBIN WINDER BRAKE	イトマキ フレキ	(1)
37		135-26405	BOBBIN WINDER WHEEL	イトマキ クルマ	(1)
38		135-26207	BOBBIN WINDER SPINDLE BUSHING	イトマキ シクク	(1)
39		SS-7110510-SP	SCREW 11/64-40 L=5	マルヒラネジ 11/64-40 L= 5	(1)
40		135-26900	BOBBIN WINDER BELT SUPPORT	イトマキ ヘルトサキ	(1)
41		SS-7110840-SP	SCREW 11/64-40 L=7.8	マルヒラネジ 11/64-40 L=7.8	(1)
42		135-26504	BOBBIN WINDER TRIP LATCH	イトマキ チヨクセツイ	(1)
43		135-26306	BOBBIN WINDER SPINDLE	イトマキ	(1)
44		NS-6150310-SP	NUT 15/64-28	ロツカクナツ 15/64-28	(1)
45		135-26702	SPRING	イトマキ モトシハネ	(1)
46		NS-6110310-SP	NUT 11/64-40	ロツカクナツ 11/64-40	(1)
47		135-26108	BOBBIN WINDER BASE	イトマキ トリツケイ	(1)
48		B3208-280-000	BOBBIN WINDER ADJUSTING SCREW	ホヒン オキエ ホス	(1)
49		135-26603	BOBBIN WINDER TRIP LATCH	ホヒン オキエ	(1)
50		NS-6110530-SP	NUT 11/64-40	ロツカクナツ 11/64-40	(1)
51		SD-0720193-SP	HINGE SCREW D= 7.24 H= 1.9	タネネジ D=7.24 H=1.9	(1)
52		SS-4110915-SP	SCREW 11/64-40 L=9	ナハネジ 11/64-40 L=9	2
53		SS-1110640-TP	SCREW 11/64-40 L= 5.5	チラネジ 11/64-40 L=5.5	4
54		135-15556	NEEDLE PLATE ASM.	ハリイタ クミ	1
55		SS-1060210-TP	SCREW 3/32-56 L=2.2	チラネジ 3/32-56 L=2.2	(2)
56		135-15507	NEEDLE PLATE	ハリイタ	(1)
57		B2424-280-000	FIXING KNIFE	コシメス	(1)
58		SS-7090410-SP	SCREW 9/64-40 L= 3.5	マルヒラネジ 9/64-40 L=3.5	(2)
59		B2418-280-000	MOVING KNIFE LINK	トウメス リンク	(1)
60		B2416-280-000	THREAD CUTTING LEVER RING	イトキリ レバ-リンク	(1)
61		B2415-280-0A0	THREAD CUTTER LEVER ASM., SMALL	イトキリ レバ- (シヨウ) クミ	(1)
62		B2414-280-0A0	THREAD CUTTER LEVER ASM., LARGE	イトキリ レバ- (タ) クミ	(1)
63		SS-6110430-TP	SCREW 11/64-40 L= 4.0	ヒラネジ 11/64-40 L=4	(1)
64		WP-0450846-SP	WASHER	ヒラネジ ガネ	(1)
65		SS-7110740-TP	SCREW 11/64-40 L=7	マルヒラネジ 11/64-40 L=7	(1)
66		B2423-280-00C	MOVING KNIFE WASHER C	ト-メス タガネ C	(1)
67	#01	B2423-280-00A	MOVING KNIFE WASHER A	ト-メス タガネ A	(1)
68	#01	B2423-280-00B	MOVING KNIFE WASHER B	ト-メス タガネ B	(1)
69	#01	B2423-280-00D	MOVING KNIFE WASHER D	ト-メス タガネ D	(1)
70	#01	B2423-280-00E	MOVING KNIFE WASHER E	トウメス タガネ	(1)
71		B2421-280-0A0	MOVING KNIFE ASM.	ト-メス クミ	(1)
72		SD-0500091-TP	HINGE SCREW D= 5.0 H= 0.9	タネネジ D=5 H=0.9	(1)
73		B2417-280-000	THREAD CUTTER LEVER SHAFT	イトキリ レバ-シク	(1)
74		B2426-280-000	NEEDLE PLATE NEEDLE HOLE GUIDE	ハリアナ ガイト	(1)

Note ( 注記 ) #01....SELECTIVE PART  
#02....FOR DOMESTIC USE  
#03....FOR EXPORT

選択部品  
国内用  
輸出用

4. THREAD TENSION COMPONENTS

糸調子関係



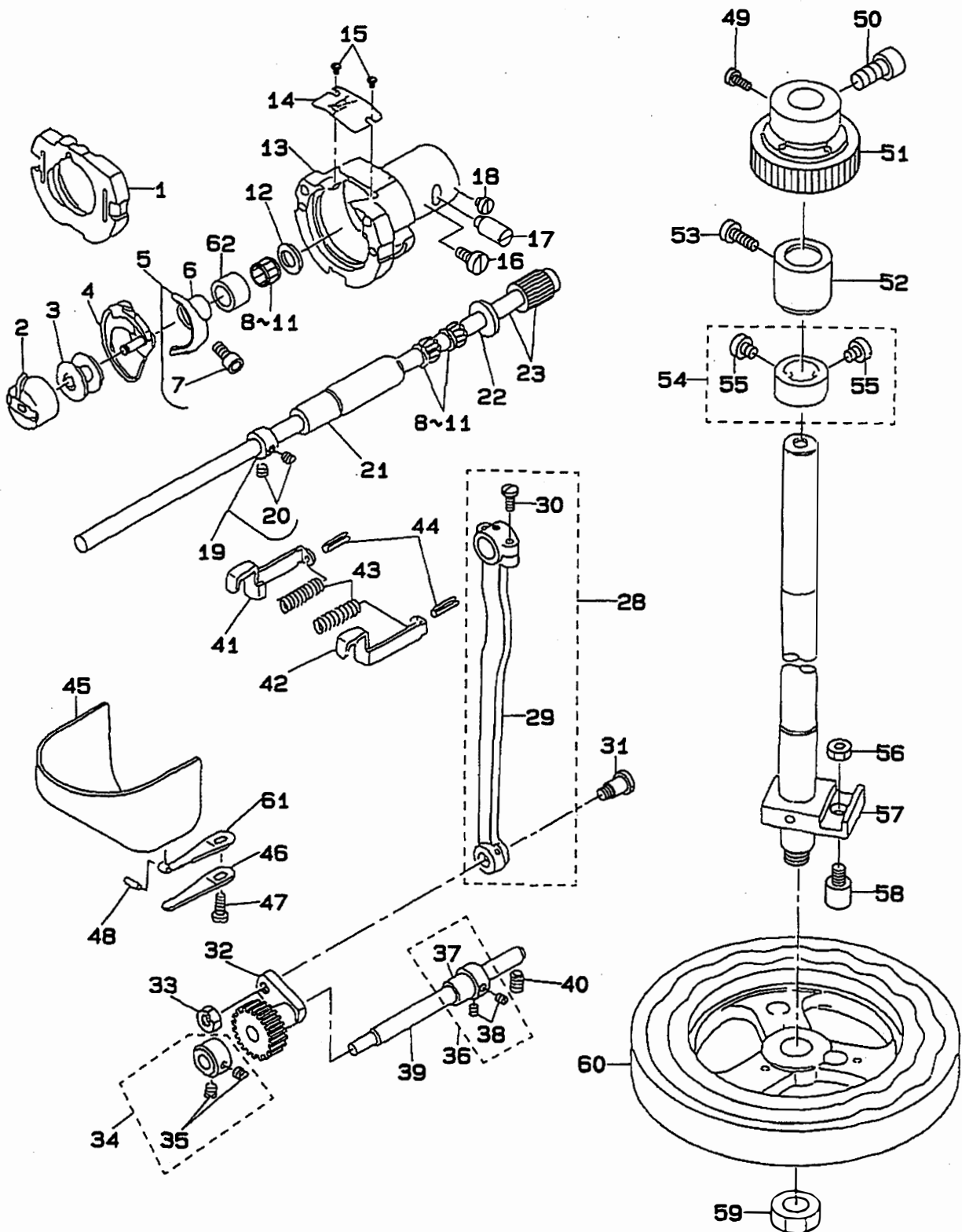
	PART NO.	DESCRIPTION	品名	Qty
1	B2303-280-000	TENSION RELEASE PIN	イトムメ ピン	1
2	SS-9151740-CP	SCREW 15/64-28 L=17	ロツカクホルト 15/64-28 L=17	1
3	B2302-280-0A0	SECOND THREAD TENSION ASM.	タニイ イトチヨ-シ クミ	1
4	SS-8090610-SP	SCREW 9/64-40 L=5.9	トメネジ 9/64-40 L=5.9	(1)
5	B2313-280-000	THREAD TENSION ROD, LARGE	イトチヨ-シ ホウダニ	(1)
6	B2302-280-000	SECOND THREAD TENSION ROD	タニイ イトチヨ-シホ-	(1)
7	B3112-761-000	THREAD TAKE-UP SPRING	イトトリハネ	(1)
8	B3126-012-000	THREAD TENSION DISK	イトチヨ-シクラ	(2)
9	B3132-552-000	THREAD TENSION DISK PRESSER	イトチヨ-シ クラオサエ	(1)
10	B3107-804-000	THREAD TENSION DISK PRESSER	イトチヨ-シクラ オサエ	(1)
11	B3114-232-000	THREAD TENSION SPRING	イトチヨ-シ ハネ	(1)
12	B3120-125-000	ROTATING STOPPER	イトチヨ-シクラ カイテントメ	(1)
13	B3119-771-000	THREAD TENSION NUT	イトチヨ-シナツト	(1)
14	B1115-232-0A0	FIRST THREAD TENSION ASM.	タニイ イトチヨ-シ クミ	1
15	B3123-352-000	THREAD TENSION ROD	イトチヨ-シホ-	(1)
16	B3126-012-000	THREAD TENSION DISK	イトチヨ-シクラ	(2)
17	B1115-232-000	FIRST THREAD TENSION SPRING	タニイ イトチヨ-シ ハネ	(1)
18	B3125-012-000	THREAD TENSION NUT	イトチヨ-シ ナツト	(1)
19	SD-1000401-SP	HINGE SCREW D=10 H= 4	タニネジ D=10 H=4	2
20	135-06506	CONNECTING LINK	レンケツカン	1
21	135-06100	LOWERING FOOT	オシサケアソ	1
22	SD-0790601-SP	HINGE SCREW D=7.94 H=6	タニネジ D=7.94 H=6	1
23	NS-6150310-SP	NUT 15/64-28	ロツカクナツト 15/64-28	1
24	135-06258	LOWERING ARM ASM.	オシサケウヂ クミ	1
25	135-06209	LOWERING ARM	オシサケウヂ	(1)
26	SS-6151712-TP	SCREW 15/64-28 L=16.5	ロツカクアナホルト 15/64-28	(1)
27	135-13155	TENSION RELEASE ARM ASM.	イトチヨ-シウヂ クミ	1
28	135-13106	TENSION RELEASE ARM	イトチヨウシウヂ	(1)
29	SS-6151712-TP	SCREW 15/64-28 L=16.5	ロツカクアナホルト 15/64-28	(1)
30	135-13205	TENSION RELEASE BAR	イトチヨウシ レンケツホ-	1
31	135-13304	THREAD TENSION ARM	イトチヨウシホ- ウケ	1
32	SS-7090620-TP	SCREW 9/64-40 L=6.1	マルヒラネジ 9/64-40 L=6.1	2
33	NS-6150310-SP	NUT 15/64-28	ロツカクナツト 15/64-28	1
34	135-06852	LOWERING CONNECTING LEVER ASM.	オシサケ レンケツレハ- クミ	1
35	SD-0901201-TP	HINGE SCREW D=9 H=3.2	タニネジ D=9 H=3.2	1
36	135-06605	LOWERING CONNECTING RING	オシサケ レンケツカン	1
37	RC-0740816-K0	RETAINING RING	トメワ 7.4	1
38	SD-0720331-SP	HINGE SCREW D= 7.24 H= 3.3	タニネジ D=7.24 H=3.3	1
39	135-06704	TENSION SPRING	レンケツカン ヒツハリハネ	1
40	B3411-771-000	SPRING PACK	オシエアケ レハ- ハネカケ B	1
41	SD-0640391-TP	HINGE SCREW D= 6.35 H= 3.9	タニネジ D=6.35 H=3.9	1
42	135-06456	CONNECTING ARM ASM.	レントウ レンケツウヂ クミ	1
43	135-06407	INTERLOCKING CONNECTING ARM	レントウ レンケツウヂ	(1)
44	SS-6151712-TP	SCREW 15/64-28 L=16.5	ロツカクアナホルト 15/64-28	(1)
45	135-08500	WIPER CONNECTING LINK	ワイハ- レンケツカン	1
46	135-09708	SPRING	ワイハ- レンケツハネ	1
47	135-09955	WIPER CONNECTING ARM ASM.	ワイハ- レンケツウヂ クミ	1
48	RC-0470611-KP	RETAINING RING 4.7	Cカメトメワ 4.7	2
49	B2109-280-000	WIPER CONNECTING SCREW	ワイハ- レンケツネジ	1
50	135-09807	OIL SHIELD CAP	ワイハ- ユホ-キヤツフ	1
51	135-09609	WIPER CONNECTING PLATE	ワイハ- レンケツイタ	1
52	B1229-232-000	SNAP RING	トメワ	1
53	B2102-280-000	WIPER INSTALLING PLATE	ワイハ- タニイタ	1
54	SS-4110815-SP	SCREW 11/64-40 L=8	ナハネジ 11/64-40 L=8	1
55	SD-0640211-SP	HINGE SCREW D= 6.35 H= 2.1	タニネジ D=6.35 H=2.1	1
56	B2101-280-0A0	WIPER ASM.	ワイハ- クミ	1
57	138-57503	SWITCH FITTING PLATE	オシエアケ スイッチ トリツケイタ	1
58	138-57453	SWITCH ASM.	オシエ カユウケンチスイッチ クミ	1
59	MA0-11602N00	MICRO-SWITCH COVER	スイツチカハ-	1
60	SL-4031891-SC	SCREW M3 X 18	ナハネジ セムズ M3 L=18	2
61	137-74906	SWITCH BASE	スイツチ トリツケイタ	1
62	#01 B1525-804-000	HINGE SCREW	オシエアケレハ- タニネジ	1
63	#02 SS-6741512-TP	SCREW 3/8-28 L=14.5	ロツカクアナホルト 3/8-28	1
64	WP-0982616-SP	WASHER 9.8X24.0X2.6	ヒラサカネ 9.8X24X2.6	1
65	HX-0012300-QA	CABLE CLIP	ケーブルクリップ	1
66	SS-7110510-SP	SCREW 11/64-40 L=5	マルヒラネジ 11/64-40 L= 5	1
67	135-06308	SHAFT	レント-ジク	1
68	SD-0530221-SP	HINGE SCREW D= 5.3 H= 2.2	タニネジ D=5.3 H=2.2	1
69	SD-0530221-SP	HINGE SCREW D= 5.3 H= 2.2	タニネジ D=5.3 H=2.2	1

Note ( 注記 ) #01....FOR TYPE SOLENOID  
#02....FOR TYPE CYLINDER

ソレノイド仕様  
シリンダ仕様

# 5. HOOK DRIVING SHAFT COMPONENTS

## 下軸関係



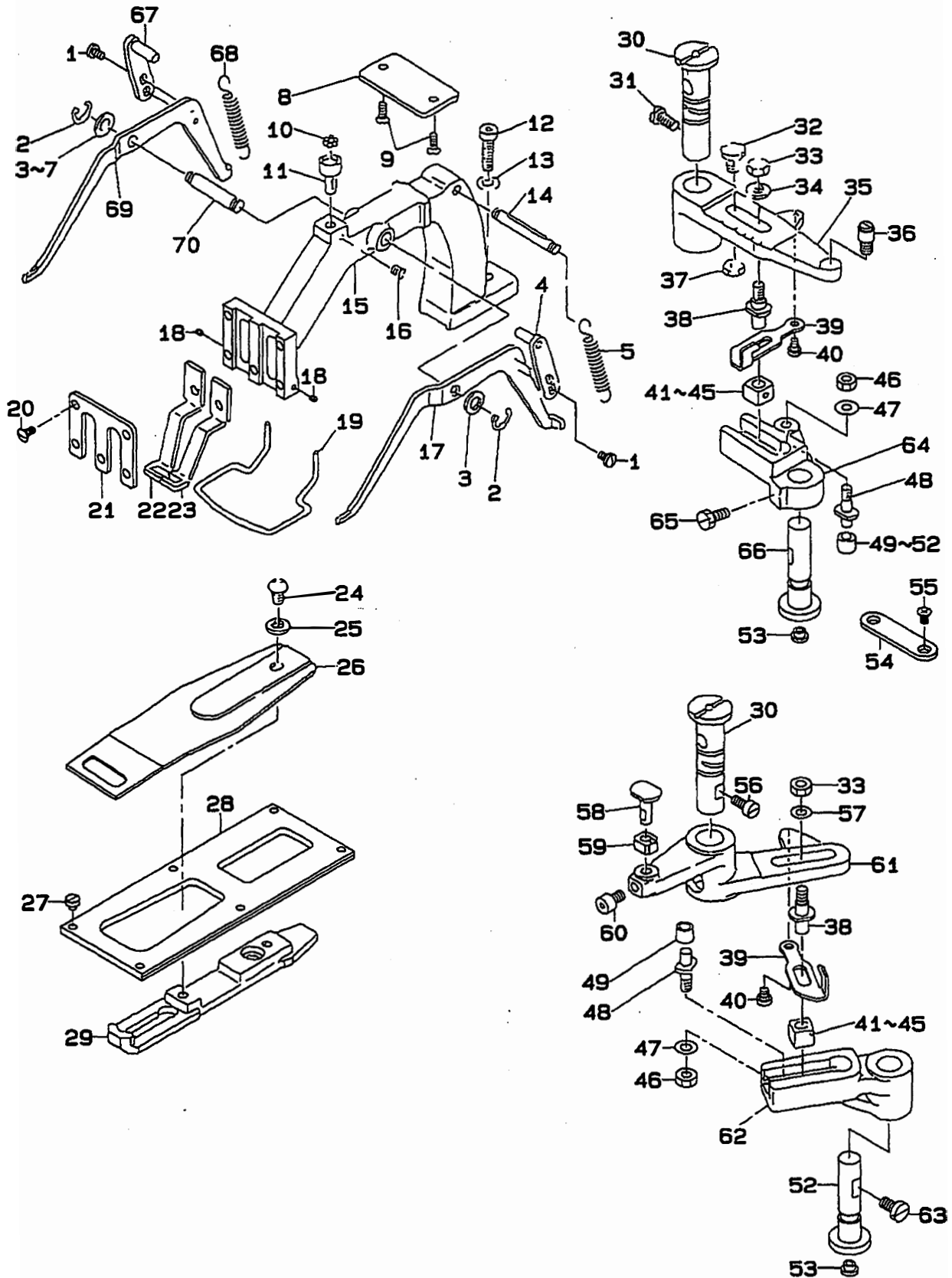
1	B1817-280-OA0	SHUTTLE RACE RING ASM.	ナカカマ オサエ	1
2	B1828-980-OAB	BOBBIN CASE ASM.	ホビンケース クミ	1
3	B1827-280-000	BOBBIN	ホビン	1
4	B1818-280-000	INNER HOOK	ナカカマ	1
5	B1812-980-OA0	DRIVER ASM.	ドライバ- クミ	1
6	B1812-980-000	SHUTTLE DRIVER	ドライバ-	(1)
7	SS-6121212-TP	SCREW 3/16-28 L=12.0	ロツカクナット 3/16-28 L=12	(1)
8	#01 B1411-804-B00	NEEDLE DRIVING LEVER BEARING B	ハリ クト-レハ- ハアリンク B	3
9	#01 B1411-804-A00	BEARING (A)	ハリ クト-レハ- ハアリンク A	3
10	#01 B1411-804-C00	NEEDLE DRIVING LEVER BEARING C	ハリ クト-レハ- ハアリンク C	3
11	#01 B1411-804-D00	BEARING (D)	ハリ クト-レハ- ハアリンク	3
12	WP-0952616-SD	WASHER 9.5X14.8X2.6	ヒラネジ 9.5X14.8X2.6	1
13	B1814-980-000	SHUTTLE	オオカマ	1
14	B1815-980-000	SHUTTLE UPPER SPRING	オオカマ ウツハネ	1
15	SS-6060410-TP	SCREW 3/32-56 L=3.5	ヒラネジ 3/32-56 L=3.5	2
16	SS-6151220-SP	SCREW 15/64-28 L=11.5	ヒラネジ 15/64-28 L=11.5	1
17	B1819-280-000	SHUTTLE RACE ADJUSTING SHAFT	オオカマ チョ-セツシク	1
18	SS-6110480-SP	SCREW 11/64-40 L=4.3	ヒラネジ 11/64-40 L=4.3	1
19	CS-080081C-SH	THRUST COLLAR ASM. D=8.0 W=8	スラストウケ D=8 W=8 クミ	1
20	SS-8110520-TP	SCREW 11/64-40 L=4.5	トメネジ 11/64-40 L=4.5	(2)
21	135-08403	LOWER SHAFT REAR METAL	シタシク ウシロメタル	1
22	B1808-980-000	LOWER SHAFT THRUST WASHER	シタシク スラストワッシャ-	1
23	#01 135-09153	LOWER SHAFT GEAR A ASM.	シタシク ハグ ルマ A クミ	1
24	#01 135-08353	LOWER SHAFT GEAR ASM.	シタシク ハグ ルマ クミ	1
25	#01 135-09054	WORM WHEEL ASM. Z	シモシクハグ ルマケツコウズ (Z)	1
26	#01 135-09252	WORM WHEEL ASM. B	シモシクハグ ルマケツコウズ (B)	1
27	#01 135-09351	WORM WHEEL ASM. C	シモシクハグ ルマケツコウズ (C)	1
28	135-08155	CRANK ROD ASM.	クランクロッド クミ	1
29	135-08106	CRANK ROD	クランクロッド	(1)
30	SS-7111110-TP	SCREW 11/64-40 L=10.5	マムヒラネジ 11/64-40 L=10.5	(2)
31	SD-0801021-TP	HINGE SCREW D=8 H=10.2	タンネジ D=8 H=10.2	1
32	B1805-980-000	OSCILLATOR	オオフリコ	1
33	NS-6660430-SP	NUT 1/4-40	ロツカクナット 1/4-40	1
34	CS-079101A-SH	THRUST COLLAR ASM. D=7.94 W=10	スラストウケ D=7.94 W=10 クミ	1
35	SS-8110520-TP	SCREW 11/64-40 L=4.5	トメネジ 11/64-40 L=4.5	(2)
36	B1804-280-OA0	THRUST COLLAR ASM.	オオフリコ スラストカラ- タイ クミ	1
37	B1804-280-000	OSCILLATOR THRUST COLLAR, LARGE	オオフリコ スラストカラ- (タ-イ)	(1)
38	SS-8110520-TP	SCREW 11/64-40 L=4.5	トメネジ 11/64-40 L=4.5	(2)
39	135-08205	OSCILLATING SHAFT	オオフリコシク	1
40	SS-8150822-TP	SCREW 15/64-28 L=8	トメネジ 15/64-28 L=8	1
41	B1821-280-000	INNER HOOK PRESSER, LEFT	ナカカマ オサエ フツク ヒタリ	1
42	B1820-280-000	INNER HOOK PRESSER, RIGHT	ナカカマ オサエ フツク ミキ	1
43	B1823-280-000	INNER HOOK PRESSER SPRING	ナカカマ オサエ ハネ	2
44	PS-0250162-KH	SPRING PIN 2.5X16	スプリングピン 2.5X16	2
45	138-16855	CYLINDER ARM CAP	カマカハ- (クミ)	1
46	135-08908	HOOK COVER PRESSER SPRING B	カマカハ- オサエハネ B	1
47	SS-6111140-SP	SCREW 11/64-40 L=11	ヒラネジ 11/64-40 L=11	1
48	135-08700	HOOK COVER PRESSER SPRING PIN	カマカハ- オサエハネピン	1
49	SS-6661110-SP	SCREW 1/4-40 L=11	ヒラネジ 1/4-40 L=11	1
50	SS-6742012-TP	SCREW 3/8-28 L=19.5	ヒラネジ 3/8-28 L=19.5	1
51	135-10458	WORM WHEEL ASM.	ウオ-ムハグ ルマ クミ	1
52	135-10201	WORM WHEEL SHAFT BUSHING	カムシクメタル	1
53	SS-6151780-SP	SCREW 15/64-28 L=17.0	ヒラネジ 15/64-28 L=17	1
54	CS-180121A-SH	THRUST COLLAR ASM. D=18 W=12	スラストウケ D=18 W=12 クミ	1
55	SS-6660710-TP	SCREW 1/4-40 L=7	ヒラネジ 1/4-40 L=7	(2)
56	NS-6660511-SP	NUT 1/4	ロツカクナット 1/4-40	1
57	135-10151	WORM WHEEL SHAFT ASM.	カムシク クミ	1
58	135-10706	CAM GUIDE PIN	カムガイドピン	1
59	NS-6360810-SP	NUT 9/16-20	ロツカクナット 9/16-20	1
60	135-10607	FEED CAM	エノオクリカム	1
61	135-08809	HOOK COVER PRESSER SPRING A	カマカハ- オサエハネ A	1
62	B1813-980-000	SHUTTLE NEEDLE OUTER RING	オオカマ ニ-ト ルガ イリン	1

Note (注記) #01....SELECTIVE PART

選択部品

6. FEED MECHANISM COMPONENTS

送り関係



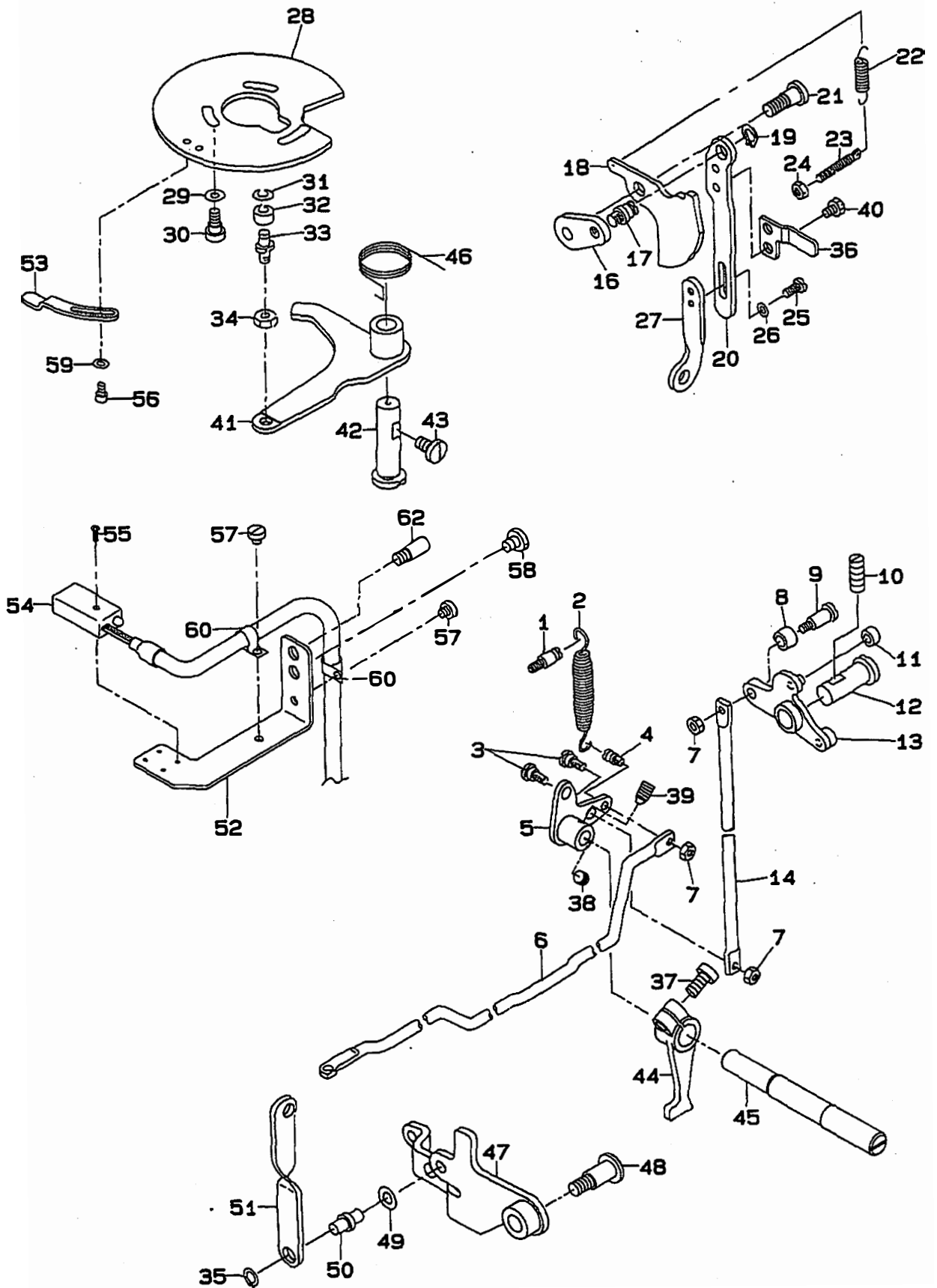
1		SS-7110740-TP	SCREW 11/64-40 L=7	マルヒラネジ 11/64-40 L=7	4
2		RE-0700000-K0	SNAP RING 7	Eカクタメワ 7	2
3	#01	B2557-280-00C	WASHER	ヨコオクリウチ 3カネ C	2
4	#01	B2557-280-00A	WASHER FOR DRIVING ARM	ヨコオクリウチ 3カネ A	2
5	#01	B2557-280-00B	WASHER	ヨコオクリウチ 3カネ B	2
6	#01	B2557-280-00D	WASHER D	ヨコオクリウチ 3カネ D	2
7	#01	B2557-280-00E	WASHER	ヨコオクリウチ 3カネ	2
8		135-18907	SUPPORT PLATE	オクリタ イホー ルウケイタ	1
9		SS-2110920-TP	SCREW 11/64-40 L=8.5	マルヒラネジ 11/64-40 L=8.5	2
10		B2549-280-000	WORK CLAMP FOOT MOUNTING BASE	ヌノオクリタ イホー ル	7
11		B2548-280-000	BALL RETAINER	ヌノオクリタ イホー ルウケ	1
12		SS-6152212-SP	SCREW 15/64-28 L=22.0	ロツカクアナホ ムト 15/64-28	1
13		WP-0621016-SD	WASHER 6.2X13X1	ヒラサカネ 6.2X13X1	1
14		135-18501	SPRING SUSPENSION	ヌノオチエハネカケ	1
15		135-17800	FEED BRACKET	ヌノオクリタ イ	1
16		SS-8150510-TP	SCREW 15/64-28 L= 4.7	トメネジ 15/64-28 L=4.7	1
17		135-17909	LIFTING LEVER, RIGHT	ヌノオチエアケ レハ - ミキ	1
18	#02	SS-8080310-TP	SCREW 1/8-44 L=2.8	トメネジ 1/8-44 L=2.8	2
19	#02	135-33104	FINGER GUARDE	エビカート	1
20		SS-2110930-SP	SCREW 11/64-40 L=8.7	マルヒラネジ 11/64-40 L=8.75	5
21		135-18808	WORK CLAMP FOOT FACE PLATE	ヌノオチエ スアリタ	1
22		135-18600	WORK CLAMP FOOT, RIGHT	ヌノオチエアシ ミキ	1
23		135-18709	WORK CLAMP FOOT, LEFT	ヌノオチエアシ ヒタリ	1
24		SS-3151012-TR	SCREW 15/64-28 L=9.5	マルヒラネジ 15/64-28 L=9.5	1
25		WP-0651001-SC	WASHER	ヒラサカネ	1
26		135-17701	FEED PLATE	ヌノオチエウケイタ	1
27		SS-6110420-TP	SCREW 11/64-40 L=4.8	ヒラネジ 11/64-40 L=4.8	6
28		135-17602	FEED PLATE PRESSER PLATE	ヌノオクリ オチエイタ	1
29		135-17503	FEED PLATE CARRIER BAR	ヌノオクリイタ	1
30		135-16208	FEED DRIVING ARM SHAFT	オクリウチ シク	2
31		SS-6151220-SP	SCREW 15/64-28 L=11.5	ヒラネジ 15/64-28 L=11.5	1
32		SS-7701010-SP	SCREW 5/16-24 L=10	マルヒラネジ 5/16-24 L=10	1
33		NS-6150540-SP	NUT 15/64-28	ロツカクナツト 15/64-28	2
34		WP-0702026-SP	WASHER 7X15X2	ヒラサカネ 7X15X2	1
35		135-16307	FEED REGULATOR	タテオクリレハ-	1
36		135-17404	HINGE STUD	ヌノオクリイタ シデンシク	1
37		NS-6700320-SP	NUT 5/16-24	ロツカクナツト 5/16-24	1
38		135-16505	FEED REGULATOR STUD	オクリシデンシク	2
39		135-16901	INDICATOR LEVER	オクリチヨセツレハ-	2
40		SD-0530221-SP	HINGE SCREW D= 5.3 H= 2.2	タニネジ D=5.3 H=2.2	2
41	#01	135-16703	SLIDE BLOCK B	オクリシデン カクゴマ B	2
42	#01	135-16604	SLIDE BLOCK A	オクリシデン カクゴマ A	2
43	#01	135-16802	SLIDE BLOCK C	オクリシデン カクゴマ C	2
44	#01	135-19103	SLIDE BLOCK	オクリシデンカクゴマ	2
45	#01	135-19202	SLIDE BLOCK	オクリシデンカクゴマ	2
46		NS-6660430-SP	NUT 1/4-40	ロツカクナツト 1/4-40	2
47		WP-0650876-SD	WASHER 6.5X13X0.8	ヒラサカネ 6.5X13X0.8	2
48		B2501-280-000	FEED CAM ROLLER SHAFT	タテオクリ カムコロシク	2
49	#01	B2502-280-00C	FEED CAM ROLLER	ヌノオクリカム コロ C	2
50	#01	B2502-280-00A	FEED CAM ROLLER	ヌノオクリカム コロ A	2
51	#01	B2502-280-00B	FEED CAM ROLLER	ヌノオクリカム コロ B	2
52	#01	B2502-280-00D	CLOTH FEED CAM ROLLER	ヌノオクリカムコロ	2
53		TA-0550604-R0	RUBBER PLUG	トメセン	2
54		135-17305	PLATE	ヌノオクリウケイタ	1
55		SS-1110821-TP	SCREW 11/64-40 L=8.3	チラネジ 11/64-40 L=8.3	2
56		SS-6151220-SP	SCREW 15/64-28 L=11.5	ヒラネジ 15/64-28 L=11.5	1
57		WP-0704516-SP	WASHER 7X20X4.5	ヒラサカネ 7X20X4.5	1
58		135-17206	SLIDE BLOCK STUD	ヨコオクリ コマシク	1
59		B1414-232-000	SQUARE BLOCK	カクゴマ	1
60		SS-6151142-TP	SCREW 15/64-28 L=10.5	ロツカクアナホ ムト 15/64-28	1
61		135-17107	FEED ACROSS DRIVING ARM ASM.	ヨコオクリウチ クミ	1
62		135-17008	FEED ACROSS REGULATOR	ヨコオクリレハ-	1
63		SS-6151220-SP	SCREW 15/64-28 L=11.5	ヒラネジ 15/64-28 L=11.5	1
64		135-16109	FEED DRIVING ARM	タテオクリウチ	1
65		SS-9151440-CP	SCREW 15/64-28 L=14	ロツカクアナホ ムト 15/64-28 L=14	1
66		135-16406	FEED REGULATOR SHAFT	オクリレハ-シク	2
67		135-18352	LEVER DRIVING PLATE ASM.	ヌノオチエレハ- アテイタ クミ	2
68		135-18402	TENSION SPRING	ヌノオチエハネ	2
69		135-18006	LIFTING LEVER, LEFT	ヌノオチエアケ レハ- ヒタリ	1
70		135-18105	LIFTING LEVER SHAFT	ヌノオチエアケ レハ-シク	1

Note (注記) #01....SELECTIVE PART  
#02....STANDARD PART (FOR EXPORT)

選択部品  
標準部品 (輸出用)

# 7. THREAD TRIMMER COMPONENTS

糸切り関係





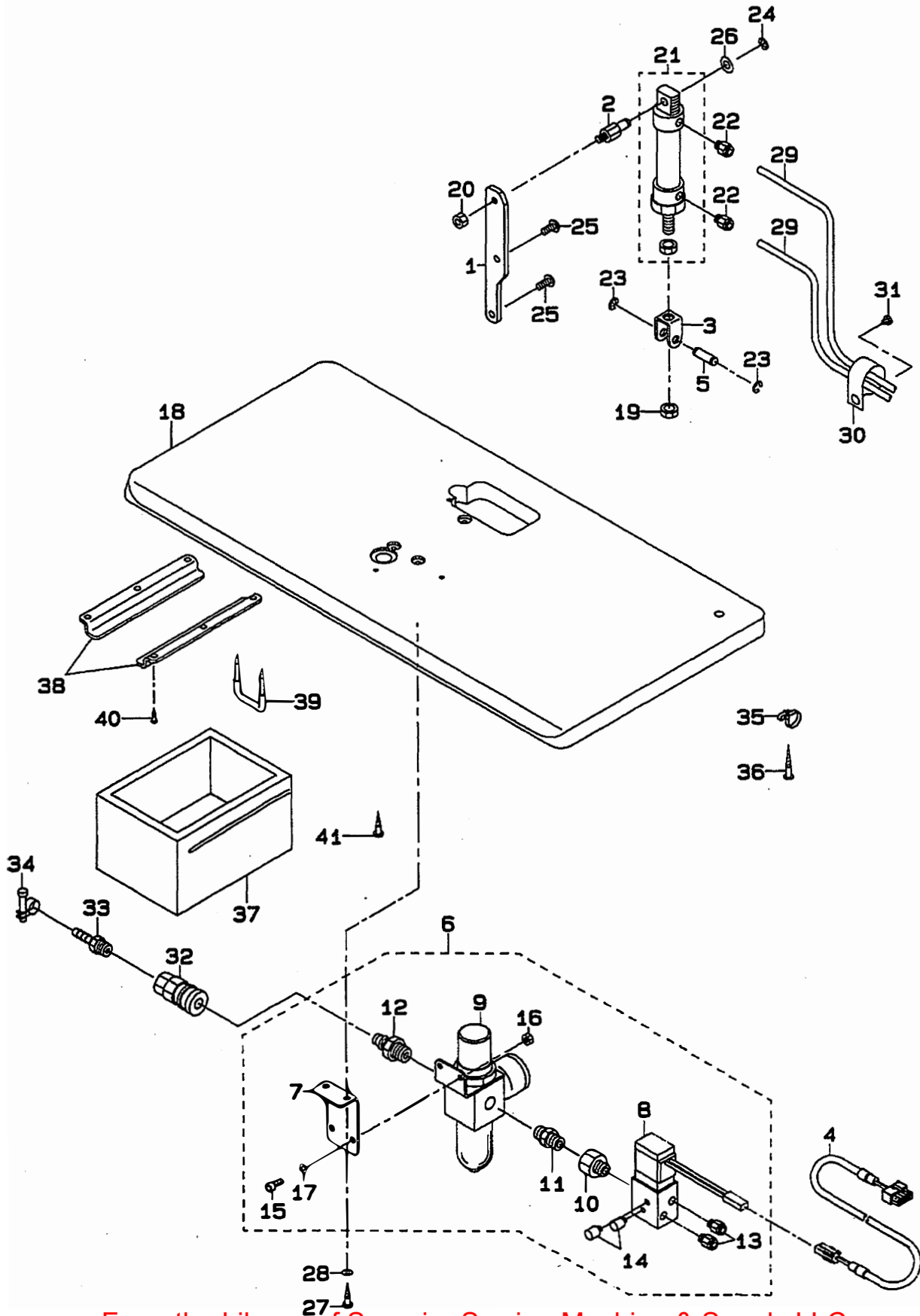
		DESCRIPTION	品名	Qty
1	B1506-352-000	TENSION SPRING RACK B	ヒツパ <sup>o</sup> リ ハ <sup>~</sup> ネカケ B	1
2	B2410-980-000	TENSION SPRING	イトキリ ウチ <sup>~</sup> ハ <sup>~</sup> ネ	1
3	SD-0650305-TP	HINGE SCREW D= 6.5 H= 3	タ <sup>~</sup> ンネジ <sup>~</sup> D=6.5 H=3	2
4	B1110-280-000	THREAD CUTTING LINK SPRING RAC	イトキリ リンクハ <sup>~</sup> ネカケ	1
5	138-58253	THREAD CUTTING LINK ASM.	イトキリリンク(クミ)	1
6	135-15408	CONNECTING ROD, LARGE	イトキリ レンケツホ <sup>~</sup> - タ <sup>~</sup> イ	1
7	NS-6120310-SP	NUT 3/16-28	ロツカクナツト 3/16-28	3
8	135-14310	ROLLER	イトキリホジ <sup>~</sup> ヨコロ	1
9	SD-0651301-TH	HINGE SCREW D=6.5 H=13	タ <sup>~</sup> ンネジ <sup>~</sup> D=6.5 H=13	1
10	SS-8681950-SP	SCREW 9/32-28 L=19	トメネジ <sup>~</sup> 9/32-28 L=19	1
11	B2404-280-000	THREAD CUTTING CAM ROLLER	イトキリカム コロ	1
12	135-14104	CAM STUD	イトキリ カムウチ <sup>~</sup> シ <sup>~</sup> ク	1
13	135-34060	THREAD CUTTING CAM COMPL.	イトキリカムウチ <sup>~</sup> ケツコ <sup>~</sup> ウ	1
14	135-14906	CONNECTING ROD, SMALL	イトキリ レンケツホ <sup>~</sup> - ショ-	1
15	135-07009	LOWERING LINK	オシケケ <sup>~</sup> リンク	1
16	135-14500	AUXILIARY LEVER	イトキリ ホジ <sup>~</sup> ヨレハ <sup>~</sup> -	1
17	135-14609	SHAFT	イトキリ 軸 <sup>~</sup> -シ <sup>~</sup> ク	1
18	135-14401	THREAD TRIMMING AUXILIARY CAM	イトキリ ホジ <sup>~</sup> ヨカム	1
19	RC-0740816-K0	RETAINING RING	トメワ 7.4	1
20	138-58600	CONNECTING PLATE B	イトキリホジ <sup>~</sup> ヨカム レンケツイタ B	1
21	SD-0790802-TP	HINGE SCREW D=7.94 H=8	タ <sup>~</sup> ンネジ <sup>~</sup> D=7.94 H=8	1
22	135-15606	SPRING	イトキリ ホジ <sup>~</sup> ヨカム モト <sup>~</sup> シ <sup>~</sup> ハ <sup>~</sup> ネ	1
23	B1649-161-000	TENSION SPRING ADJUSTING SCREW	ヒツパ <sup>o</sup> リハ <sup>~</sup> ネ チョ <sup>~</sup> セツネジ <sup>~</sup>	1
24	NS-6110420-SP	NUT 11/64-40	ロツカクナツト 11/64-40	1
25	SS-7110910-TP	SCREW 11/64-40 L= 8.5	マルヒラネジ <sup>~</sup> 11/64-40 L=8.5	2
26	WP-0480856-SP	WASHER 4.8X8.4X0.8	ヒラサ <sup>~</sup> カ <sup>~</sup> ネ 4.8X8.4X0.8	2
27	135-14708	CONNECTING PLATE A	イトキリ ホジ <sup>~</sup> ヨカム レンケツイタ A	1
28	138-57909	STOP-MOTION REGULATING CAM	イトキリシャタ <sup>~</sup> ン セイキ <sup>~</sup> ヨカム	1
29	WP-0480856-SP	WASHER 4.8X8.4X0.8	ヒラサ <sup>~</sup> カ <sup>~</sup> ネ 4.8X8.4X0.8	3
30	SS-6121212-TP	SCREW 3/16-28 L=12.0	ロツカクア <sup>~</sup> ナ <sup>~</sup> ネ <sup>~</sup> ルト 3/16-28 L=12	3
31	RC-0470611-KP	RETAINING RING 4.7	カ <sup>~</sup> タ <sup>~</sup> メワ 4.7	1
32	135-22206	ROLLER	シャタ <sup>~</sup> ン セイキ <sup>~</sup> ヨカムコロ	1
33	135-22107	ROLLER SHAFT	シャタ <sup>~</sup> ン セイキ <sup>~</sup> ヨカムコロシ <sup>~</sup> ク	1
34	NS-6150430-SP	NUT 15/64-28	ロツカクナツト 15/64-28	1
35	RC-0740816-K0	RETAINING RING	トメワ 7.4	1
36	138-58709	STOPPER PLATE	ウツシ <sup>~</sup> クストッパ <sup>o</sup> -イタ	1
37	SS-7151210-SP	SCREW 15/64-28 L=12	マルヒラネジ <sup>~</sup> 15/64-28 L=12	1
38	SS-8660522-TP	SCREW 1/4-40 L=4.5	トメネジ <sup>~</sup> 1/4-40 L=4.5	1
39	SS-8661212-TP	SCREW	トメネジ <sup>~</sup>	1
40	SS-9110453-TP	SCREW	ロツカク <sup>~</sup> ネジ <sup>~</sup>	2
41	138-58055	REGULATING LEVER ASM.	イトキリ セイキ <sup>~</sup> ヨレハ <sup>~</sup> -(クミ)	1
42	135-21901	REGULATING LEVER STUD	シャタ <sup>~</sup> ン セイキ <sup>~</sup> ヨレハ <sup>~</sup> -シ <sup>~</sup> ク	1
43	SS-7151120-SP	SCREW 15/64-28 L=11	マルヒラネジ <sup>~</sup> 15/64-28 L=11	1
44	138-58105	REGULATING ARM	イトキリ セイキ <sup>~</sup> ウチ <sup>~</sup>	1
45	138-58402	SHAFT	イトキリウチ <sup>~</sup> シ <sup>~</sup> ク	1
46	138-58501	SPRING	イトキリセイキ <sup>~</sup> ヨレハ <sup>~</sup> -ハ <sup>~</sup> ネ	1
47	138-57255	PRESSER LIFTING LEVER ASM.	オシエ <sup>~</sup> アケ <sup>~</sup> レハ <sup>~</sup> -(クミ)	1
48	SD-0951501-SP	HINGE SCREW D= 9.53 H=15	タ <sup>~</sup> ンネジ <sup>~</sup> D=9.53 H=15	1
49	WP-0702026-SP	WASHER 7X15X2	ヒラサ <sup>~</sup> カ <sup>~</sup> ネ 7X15X2	1
50	135-14609	SHAFT	イトキリ 軸 <sup>~</sup> -シ <sup>~</sup> ク	1
51	135-07009	LOWERING LINK	オシケケ <sup>~</sup> リンク	1
52	138-59301	SENSOR FITTING PLATE	センサ トリツケイタ	1
53	138-59558	MAGNET A ASM.	ゲ <sup>~</sup> ンデンシ <sup>~</sup> ンシャク Aクミ	1
54	138-59657	SENSOR A ASM.	ゲ <sup>~</sup> ンデンセンサ <sup>~</sup> Aクミ	1
55	SM-1020801-SN	SCREW M2 L=8	クラコネジ <sup>~</sup> M2 L=8	1
56	SS-6090612-TP	SCREW 9/64-40 L=6	ロツカクア <sup>~</sup> ナ <sup>~</sup> ネ <sup>~</sup> ルト 9/64-40 L=6	2
57	SS-6110480-SP	SCREW 11/64-40 L=4.3	ヒラネジ <sup>~</sup> 11/64-40 L=4.3	2
58	#01 SS-7150740-SP	SCREW 15/64-28 L=7	マルヒラネジ <sup>~</sup> 15/64-28 L=7	1
59	WP-0371016-SD	WASHER 3.7X8X1	ヒラサ <sup>~</sup> カ <sup>~</sup> ネ 3.7X8X1	2
60	HX-0012300-0B	CABLE CLIP	ケーブルクリップ	2
61	#02 SS-7150740-SP	SCREW 15/64-28 L=7	マルヒラネジ <sup>~</sup> 15/64-28 L=7	1
62	B1120-372-000	SCREW STUD	ストツハ <sup>o</sup> -ネジ <sup>~</sup>	1

Note (注記) #01....FOR SOLENOID  
#02....IT'S USED TWE PIECES FOR AIR  
CYLINDER

ソレノイド用  
シリンダ仕様では2個使用

# 8. PRESSER LIFTING CYLINDER COMPONENTS

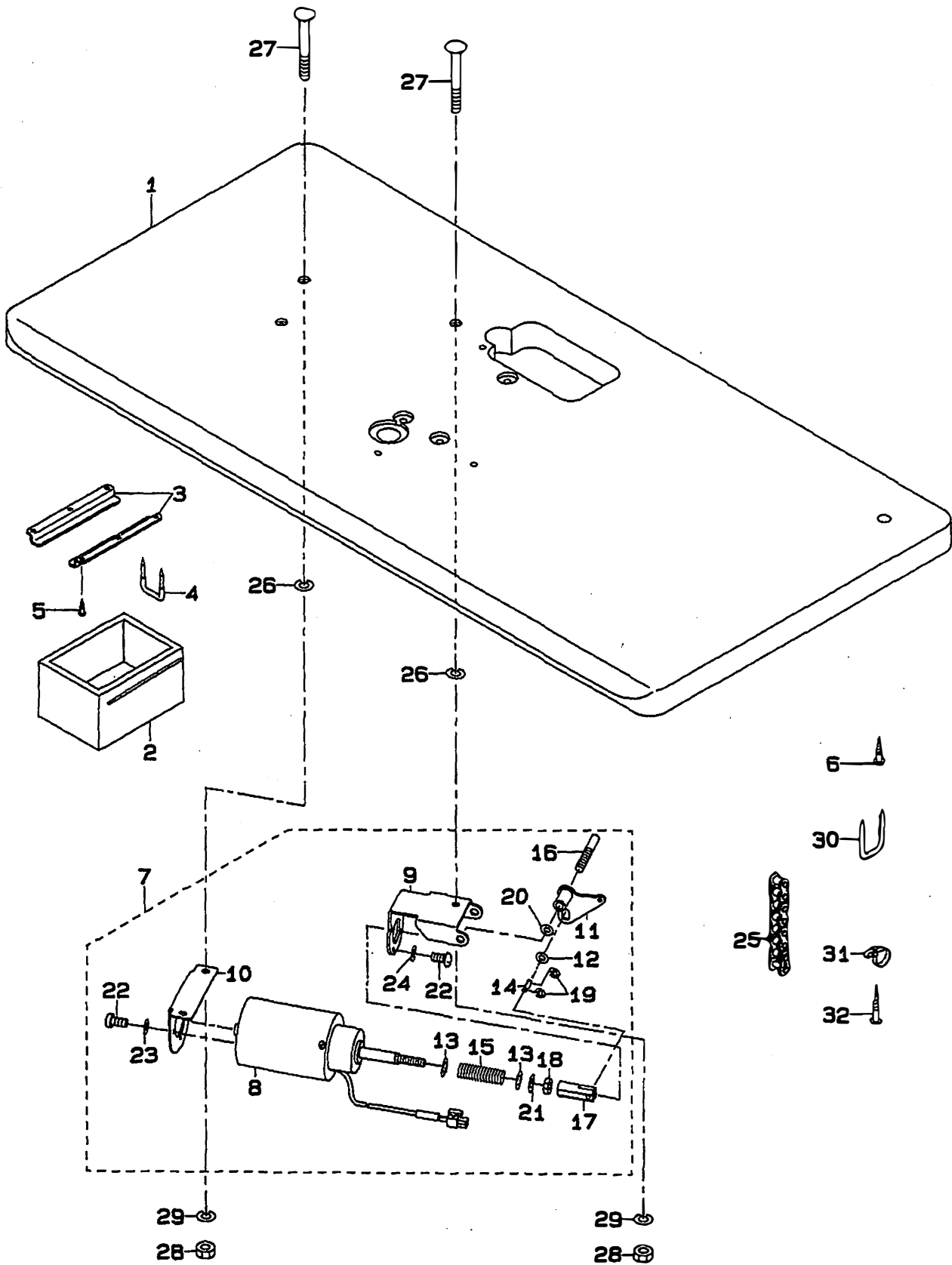
押さえ上げシリンダ関係



REF.NO	NOTE	PART NO.	DESCRIPTION	ヒンメイ	Qty
1		138-60002	CYLINDER BRACKET	シリンダ トリツケイタ	1
2		138-60101	SHAFT	シリンダ トリツケジク	1
3		138-60200	CYLINDER PUSHING PLATE	シリンダ オシイタ	1
4		138-60556	RELAY CORD ASM.	デンジハン チユウケイコト クミ	1
5		138-60606	PIN	シリンダ オシイタヒン	1
6		138-60457	REGULATOR COMPL.	デンジハン レキユレタ ケツゴウ	1
7		138-60408	REGULATOR BRACKET	レキユレタ トリツケイタ	(1)
8		138-60358	ELECTROMAGNETIC VALVE ASM.	デンジハン クミ	(1)
9		PF-0252040-AO	FILTER REGULATOR ASM.	フィルタ レキユレタ クミ	(1)
10		PJ-0151520-01	BUSHING	カツツキテ (アツシユ)	(1)
11		PJ-0305200-01	RING JOINT (NIPPLE)	カツツキテ (ニツブ)ル	(1)
12		PJ-3090052-03	QUICK JOINT PLUG	ワシタツチジヨイント. フラク	(1)
13		PJ-3010651-04	HALF UNION	ストレート	(2)
14		PX-0505020-00	SILENCER M5X0.8	サイレンサ	(2)
15		SM-6051202-TP	SCREW M5X0.8 L=12	ワツカクナット M5X0.8 L=12	(2)
16		NM-6050001-SP	NUT M5	ワツカクナツト M5X0.8 1シユ	(2)
17		WS-0510002-KP	SPRING WASHER	ハネサカネ M5	(2)
18		138-61703	TABLE (FOR CYLINDER)	テーブル (アツシリンダヨウ)	1
19		NM-6540023-SB	NUT	ワツカクナツト	1
20		NS-6660430-SP	NUT 1/4-40	ワツカクナツト 1/4-40	1
21		PA-2502503-AO	CYLINDER ASM.	オサエケシリンダ クミ	1
22		PJ-3010651-04	HALF UNION	ストレート	2
23		RE-0600000-KO	E-SHAPED SNAP RING (6MM)	Eカタメワ 6	2
24		RE-0600000-KO	E-SHAPED SNAP RING (6MM)	Eカタメワ 6	1
25		SS-4151415-SP	SCREW 15/64-28 L=14	ナネジ 15/64-28 L=14	2
26		WP-0820816-SD	WASHER 8.2X16X0.8	ヒラサカネ 8.2X16X0.8	1
27		SK-3482500-SC	WOOD SCREW D=4.8 L=25	マルモクネジ D=4.8 L=25	2
28		WS-0510002-KP	SPRING WASHER	ハネサカネ M5	2
29		BT-0600401-EB	TUBE	チューブ	2
30		EA-9502805-00	CABLE CLIP	ケーブルクリップ	1
31		SS-7110510-SP	SCREW 11/64-40 L=5	マルヒラネジ 11/64-40 L=5	1
32		PJ-3090052-01	PLUG	フラク	1
33		PJ-0325260-01	HOSE NIPPLE	ホースニツブ	1
34		PB-0000100-00	HOSE BAND	ホースバンド	1
35		HX-0013500-00	CABLE CLAMP	ケーブルランプ	1
36		SK-1312501-SC	WOOD SCREW D=3.1 L=25	サラモクネジ D=3.1 L=25	1
37		111-55108	DRAWER	ヒキダシ	1
38		111-55207	DRAWER SUPPORT	ヒキダシ ササエ	2
39		D8204-555-D00	DRAWER STOPPER	ヒキダシストッパ	1
40		SK-3311600-SE	WOOD SCREW D=3.1 L=16	モクネジ D=3.1 L=16	6
41		SK-3483200-SE	WOOD SCREW D=4.8 L=32	マルモクネジ D=4.8 L=32	4

9. PRESSER LIFTING SOLENOID COMPONENTS

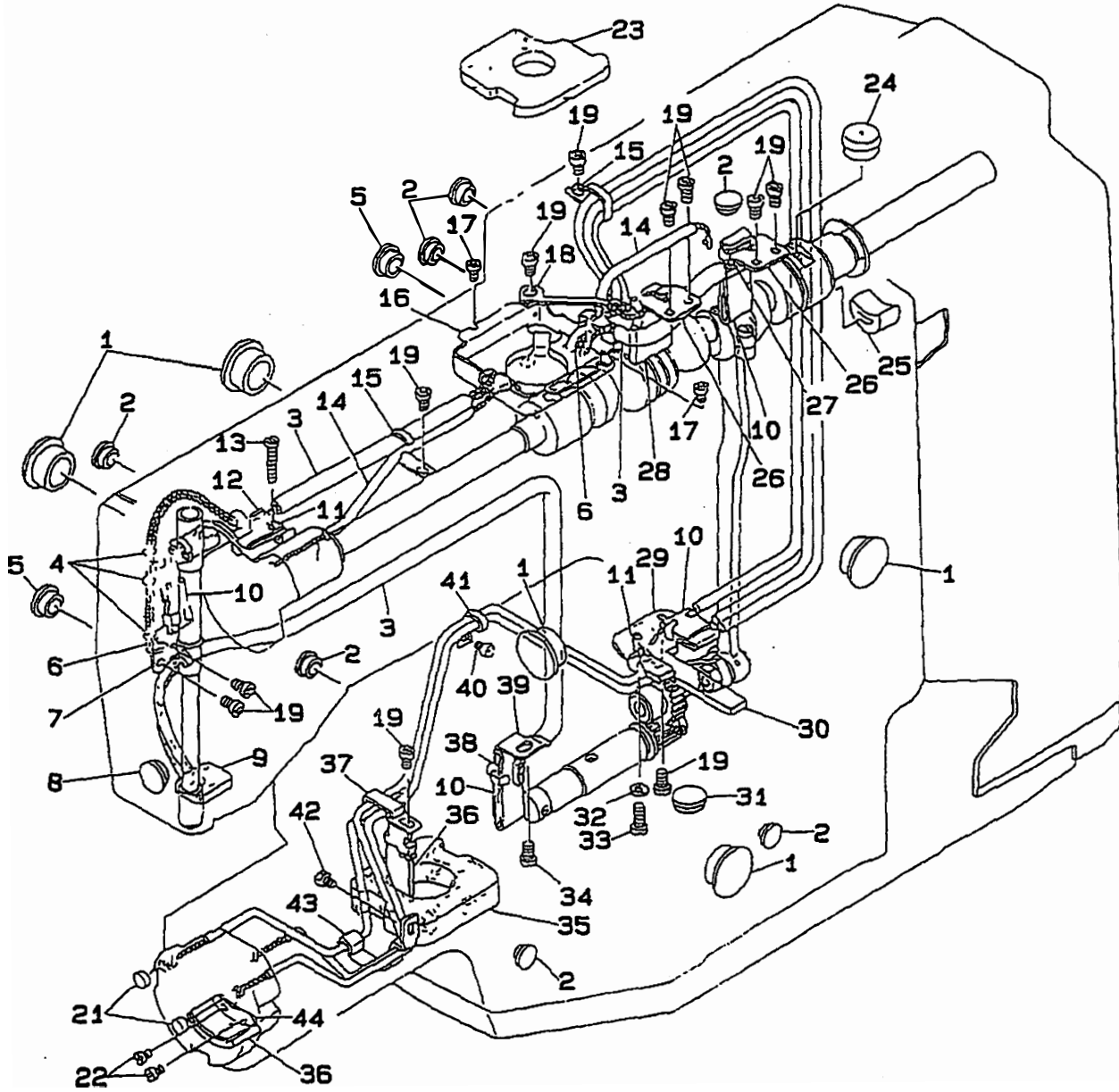
押さえ上げソレノイド関係



			品名	Qty
1	138-61604	TABLE (FOR SOLENOID)	テーブル(ソレノイド用)	1
2	111-55108	DRAWER	ヒキタシ	1
3	111-55207	DRAWER SUPPORT	ヒキタシ ササエ	2
4	D8204-555-D00	DRAWER STOPPER	ヒキタシストッパー	1
5	SK-3311600-SE	WOOD SCREW D=3.1 L=16	モクネジ D=3.1 L=16	6
6	SK-3483200-SE	WOOD SCREW D=4.8 L=32	マルモクネジ D=4.8 L=32	4
7	138-60960	PRESSER LIFTING SOLENOID COMPL	オシエアケ ソレノイド(ナツコウ)	1
8	138-60952	PRESSER LIFTING SOLENOID ASM.	オシエアケ ソレノイド クミ	(1)
9	138-61000	SOLENOID FITTING BASE A	ソレノイド トリツケタマイ(A)	(1)
10	138-61109	SOLENOID FITTING BASE B	ソレノイド トリツケタマイ(B)	(1)
11	138-61257	MAGNET LEVER ASM.	オシエ マグネットレバー(クミ)	(1)
12	B2404-280-000	THREAD CUTTING CUM ROLLER	イトキリカム ロル	(1)
13	GAK-01018000	THRUST WASHER	オシエアケ ハネウケ	(2)
14	MAO-12002000	PEDAL SWITCH FRAME STUD	シク	(1)
15	B2012-771-000	PRESSURE SPRING	ウツイキリ アツシユネジリハネ	(1)
16	MAO-25007000	MAGNET LEVER SHAFT	マグネットレバー シク	(1)
17	MAO-25008000	MAGNET CONNECTING BASE	マグネット レンケツタマイ	(1)
18	NM-6100663-SE	NUT M10	ロツカクナツト M10 3シユ	(1)
19	RE-0320610-KX	SNAP RING	Eカクタメワ 3.2	(2)
20	RE-0800000-KO	E-SHAPED SNAP RING (8MM)	Eカクタメワ 8	(2)
21	RE-1200000-KO	SNAP RING 12	Eカクタメワ 12	(1)
22	SM-4051001-SB	SCREW M5X0.8 L=10	ナハコネジ M5X0.8 L=10	(8)
23	WP-0520656-SA	WASHER 5.2X9.5X0.6	ヒラサカネ 5.2X9.5X0.6	(4)
24	WS-0511302-KB	SPRING WASHER M5	ハネサカネ M5	(4)
25	138-61307	CHAIN	オシエアケ クサリ	1
26	D6056-555-B00	RUBBER CUSHION (B)	ケ-ストリツケ コムサ	3
27	MTJ-MS000060	BOLT	カクネマルアタマホ-ルト	3
28	NM-6060001-SE	NUT M6	ロツカクナツト M6 1シユ	3
29	WS-0621210-KR	SPRING WASHER 6.2X11.4X1.2	ハネサカネ 6.2X11.4X1.2	3
30	MAO-11532000	CORD STAPLE	コード ステツブ	1
31	HX-0013500-00	CABLE CLAMP	ケーブルランソ	1
32	SK-1312501-SC	WOOD SCREW D=3.1 L=25	サラモクネジ D=3.1 L=25	1

10. LUBRICATION COMPONENTS

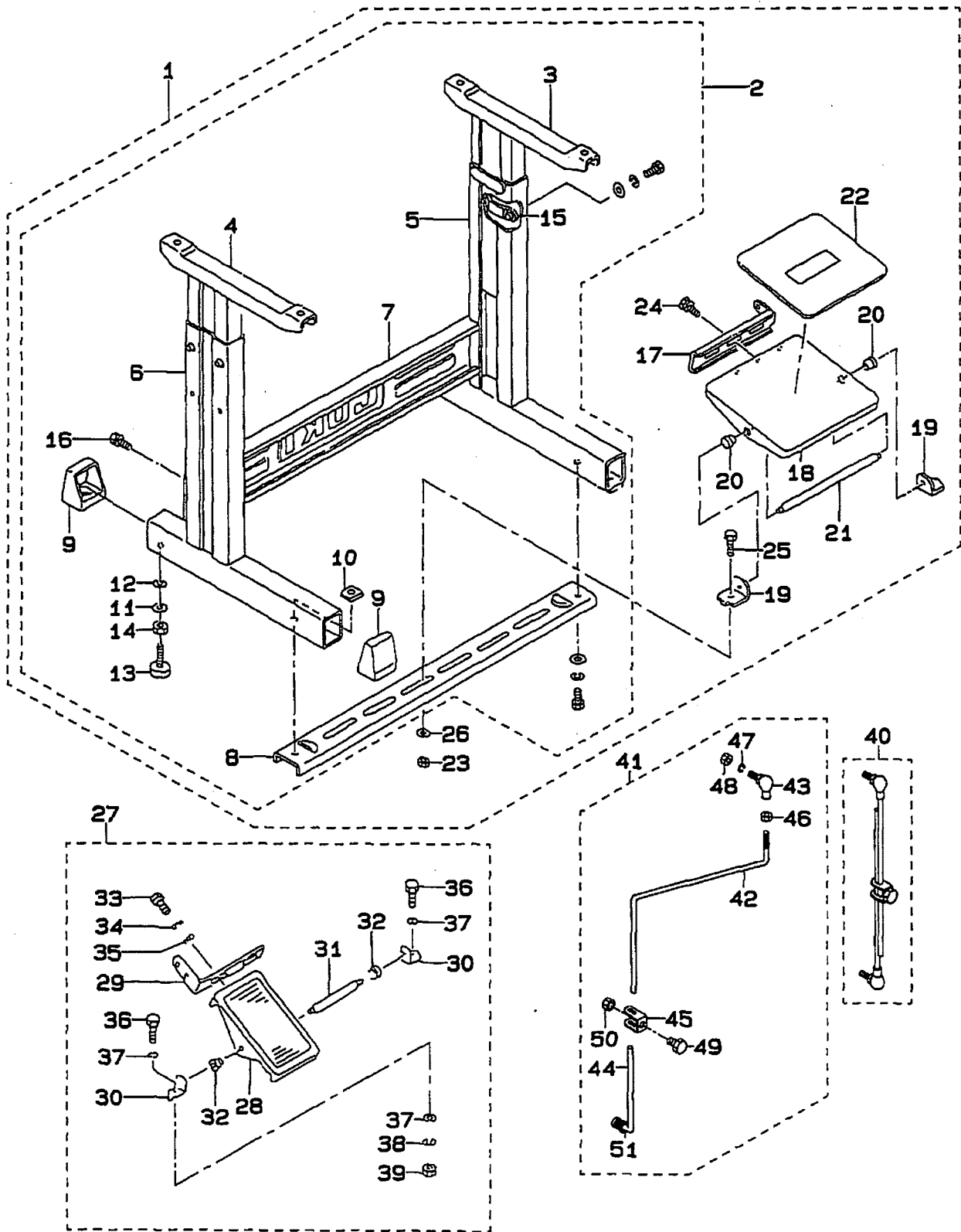
給油関係



	品番	DESCRIPTION	品名	Qty
1	TA-2100904-R0	RUBBER PLUG	トメセン	5
2	TA-1050504-R0	RUBBER PLUG	トメセン	7
3	BP-6000000-00	VINYL PIPE	ビニールパイプ	0.7
4	B1419-026-000	OIL WICK PRESSER	エンジンオイル	3
5	TA-1250406-R0	RUBBER PLUG	トメセン D=12.5 L=4	2
6	CQ-2522000-00	OIL WICK	エンジン	4.7
7	B3506-280-000	OIL WICK PRESSER	ハリホーク クランク エンジンオイル	1
8	TA-1250406-R0	RUBBER PLUG	トメセン D=12.5 L=4	1
9	B3507-280-000	OIL FELT	メンブリアルト	1
10	B3509-280-000	NEEDLE ROD CRANK LUBRICATING	ハリホーク クランク キューユ アイリオン	4
11	B3518-280-000	BALANCE LUBRICATING	テンヒン キューユ アイリオン	2
12	B3508-280-000	BALANCE LUBRICATING PLATE	テンヒン キューユイタ	1
13	SS-6092120-SP	SCREW 9/64-40 L=21.2	ヒラネジ 9/64-40 L=21.2	1
14	BP-3000001-00	VINYL TUBE	ビニールパイプ	2.5
15	135-30001	UPPER SHAFT FRONT METAL OIL WI	ウツシメ マイメタル エンジンメ	1
16	135-29805	LUBRICATING TANK	キューユタンク	1
17	SS-4090515-SP	SCREW 9/64-40 L=5	ナハネジ 9/64-40 L=5	2
18	B3506-761-000	OIL WICK HOLDER	シタ カサハケ マル エンジンオイル	1
19	SS-4110715-SP	SCREW 11/64-40 L=7	ナハネジ 11/64-40 L=7	11
20	135-30209	LUBRICATING OIL WICK STOPPER	キューユエンジンメ	1
21	135-29607	SHUTTLE PACKING	オオカマ ハウケン	2
22	SS-6090440-SP	SCREW 9/64-40 L= 4.0	ヒラネジ 9/64-40 L=4	2
23	135-29904	LUBRICATING TANK FELT	キューユ タンクフェルト	1
24	B3503-980-000	GREASE CAP	クワリス キャップ	1
25	135-28708	REAR METAL BUSH	ウツシメタル フッシュ	1
26	B3512-280-000	CRANK ROD LUBRICATING PLATE	クランクロッド キューユイタ	2
27	135-29201	CRANK LUBRICATING FELT	クランク キューユフェルト	1
28	135-29102	OIL FELT	ウオーム キューユフェルト	1
29	135-28500	OSCILLATOR LUBRICATING PLATE	オオブリコ キューユイタ	1
30	B3515-280-000	OSCILLATOR LUBRICATING FELT	オオブリコ キューユフェルト	1
31	TA-1450404-R0	RUBBER PLUG D=14.5 L=4	トメセン D=14.5 L=4	1
32	WP-0621016-SD	WASHER 6.2X13X1	ヒラネジ 6.2X13X1	1
33	SS-6111140-SP	SCREW 11/64-40 L=11	ヒラネジ 11/64-40 L=11	2
34	SS-4110515-SP	SCREW 11/64-40 L=5	ナハネジ 11/64-40 L=5	1
35	B3502-280-000	LUBRICATING TANK FELT	キューユタンク フェルト	1
36	B3504-280-000	SHUTTLE FELT	オオカマフェルト	2
37	135-28807	HOOK OIL WICK STOPPER A	カマエンジンメ A	1
38	135-29003	ONCE THROUGH OIL FELT	カンリユウフェルト	0.56
39	135-29706	OIL FELT HOLDER	カンリユウ フェルトオイル	1
40	SS-4110515-SP	SCREW 11/64-40 L=5	ナハネジ 11/64-40 L=5	1
41	B3523-980-000	OIL WICK PIPE STOPPER	エンジンパイプストメ	1
42	SS-9110543-CP	SCREW 11/64-40 L=5.3	ロツカクネルト 11/64-40 L=5.3	1
43	135-28906	HOOK OIL WICK STOPPER B	カマエンジンメ B	1
44	B3505-280-000	SHUTTLE LUBRICATING PLATE	オオカマ キューユイタ	1

# 11. T-STAND COMPONENTS

脚關係





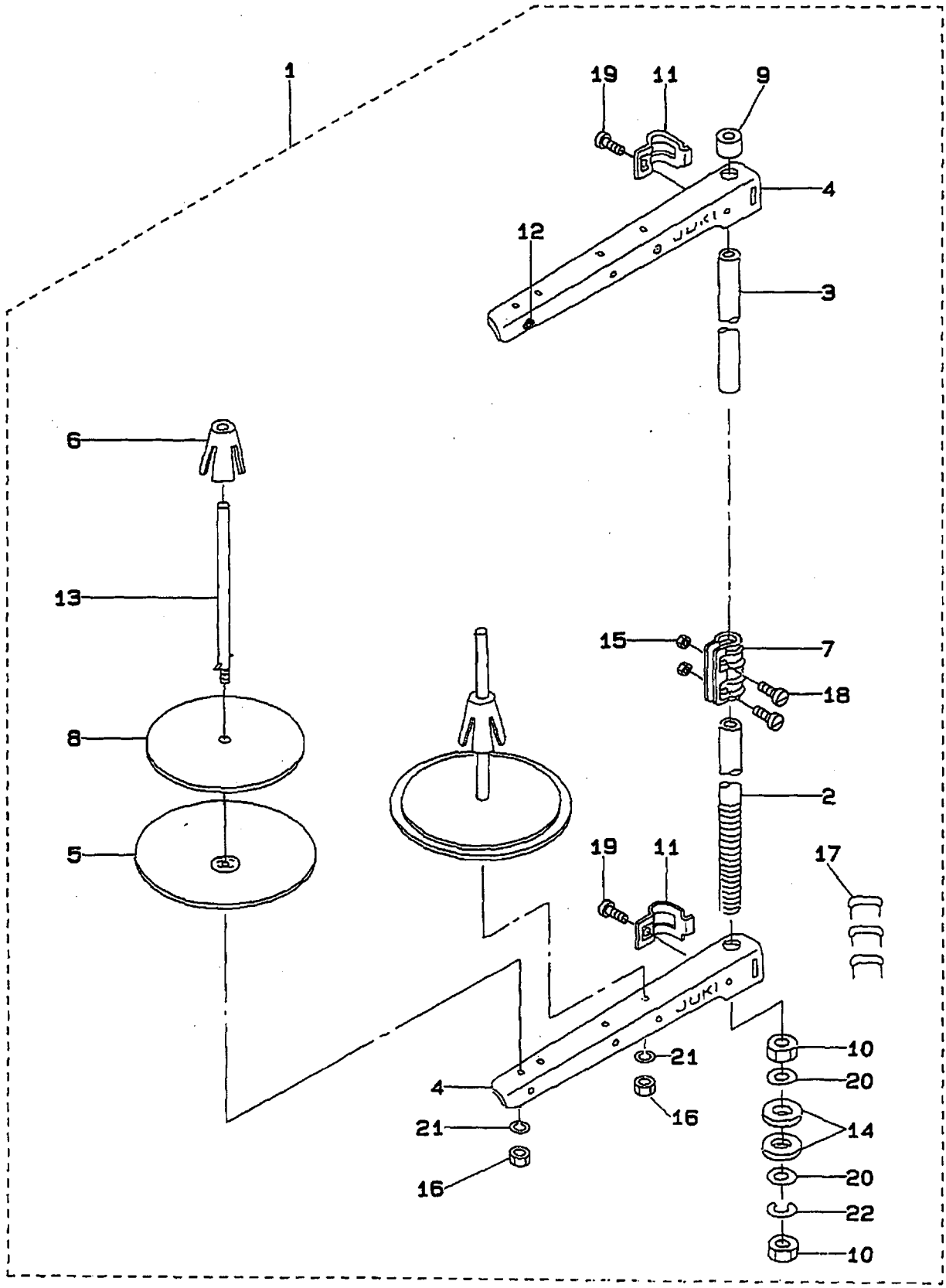
QTY	NOTE	PART NO.	DESCRIPTION	ヒンメイ	Qty
1		111-57567	T LEG JUNCTION	Tキヤクケツコウ	1
2		111-57559	T-STAND ASM.	Tキヤク(クミ)	(1)
3		111-57658	STAND UPPER, RIGHT	ウツキヤクケツコウ(ミキ)	(1)
4		111-57757	STAND UPPER, LEFT	ウツキヤクケツコウ(ヒタリ)	(1)
5		111-57955	STUD ASM., RIGHT	シチュウケツコウ(ミキ)	(1)
6		111-58052	STRUT JUNCTION (LEFT)	シチュウケツコウ(ヒタリ)	(1)
7		111-58300	STAND SIDE SUPPORT	ヨコ シチュウ	(1)
8		111-58409	STAND SIDE SUPPORT	シタ シチュウ	(1)
9		111-58607	RUBBER CAP	キヤク トタイ キヤツブ	(4)
10		170-07402	NUT	44カクナツト	(2)
11		WP-1302501-SE	WASHER M12	ヒラチカネ	(4)
12		WS-1253010-KN	SPRING WASHER 12.5X21.5X3	ハネチカネ 12.5X21.5X3	(4)
13		B8108-555-OAO	ADJUSTING SCREW ASM. WITH CAP	キヤツブ ツキ チョウセツネシ クミ	(4)
14		NM-6120003-SE	NUT M12	ロツカクナツト M12 3シュ	(4)
15		111-58508	PLATE	ウツキヤク トメイ	(2)
16		SL-9082091-SE	WASHER HEXAGONAL BOLT	チカネツキロツカクホルト	(12)
17	#01	111-58706	PEDAL ADJUSTING PLATE	フミイタ チョウセツイタ	(1)
18	#01	111-58805	PEDAL	フミイタ	(1)
19	#01	111-59001	PEDAL SHAFT BRACKET	フミイタ シクウケ	(2)
20	#01	D8113-555-B00	PEDAL BUSHING	フミイタ フツシユ	(2)
21	#01	D8115-555-B00	PEDAL SHAFT	ハタル シク	(1)
22	#01	111-58904	PEDAL MAT	フミイタ マツト	(1)
23	#01	NM-6080001-SE	NUT M8	ロツカクナツト M8 1シュ	(2)
24	#01	SL-9061291-SE	WASHER HEXAGONAL BOLT	チカネツキロツカクホルト	(2)
25	#01	SL-9082091-SE	WASHER HEXAGONAL BOLT	チカネツキロツカクホルト	(2)
26	#01	WP-0871602-SE	WASHER 8.7X18X1.6	ヒラチカネ 8.7X18X1.6	(2)
27	#02	138-17754	Z-STAND PEDAL ASM.	Zキヤクヨウ ハタル(ケツコウ)	1
28		GPF-060600AO	PEDAL ASM.	ハタル(ケツコウ)	(1)
29		GPF-06080000	PEDAL ADJUSTING PLATE	フミイタ チョウセツハシ	(1)
30		111-59001	PEDAL SHAFT BRACKET	フミイタ シクウケ	(2)
31		B8153-771-000	PEDAL CONNECTING ROD	ハタルシク	(1)
32		D8113-555-B00	PEDAL BUSHING	フミイタ フツシユ	(2)
33		SM-9061203-SE	SCREW M6 L=12	ロツカクホルト M6 L=12	(2)
34		WP-0671016-SE	WASHER 6.7X13X1	ヒラチカネ 6.7X13X1	(2)
35		WS-0621210-KR	SPRING WASHER 6.2X11.4X1.2	ハネチカネ 6.2X11.4X1.2	(2)
36		SM-9082023-SE	SCREW M8 L=20	ロツカクホルト M8 L=20	(2)
37		WP-0871602-SE	WASHER 8.7X18X1.6	ヒラチカネ 8.7X18X1.6	(4)
38		WS-0861410-KR	SPRING WASHER 8.6X15X1.4	ハネチカネ 8.6X15X1.4	(2)
39		NM-6080721-SE	NUT M8	ロツカクナツト M8	(2)
40		D7114-555-BAB	CONNECTING ROD ASM. (B)	レンケツホルト クミ	1
41	#02	138-62156	CONNECTING ROD L ASM.	レンケツホルト L(クミ)	1
42		138-62107	CONNECTING ROD L	レンケツホルト L	(1)
43		D7117-555-BAO	JOINT BAR A ASM.	レンケツホルト A クミ	(1)
44		B8122-019-000-A	CONNECTING ROD (BOTTOM)	シタレンケツホルト	(1)
45		D7114-555-D00	COUPLING	レンケツホルト ツキテ	(1)
46		NM-6060001-SE	NUT M6	ロツカクナツト M6 1シュ	(1)
47		WS-0641560-KR	SPRING WASHER 6.4X11.9X1.5	ハネチカネ 6.4X11.9X1.5	(1)
48		NM-6060001-SE	NUT M6	ロツカクナツト M6 1シュ	(1)
49		SM-9081423-SE	SCREW M8 L=14	ロツカクホルト M8 L=14	(1)
50		NM-6080721-SE	NUT M8	ロツカクナツト M8	(1)
51		B7133-012-000	SPRING	レンケツホルト ハネ	(1)

Note ( 注記 ) #01...FOR TYPE 1-PEDAL  
#02...FOR TYPE 2-PEDAL

1 ペダル仕様  
2 ペダル仕様

12. THREAD STAND COMPONENTS

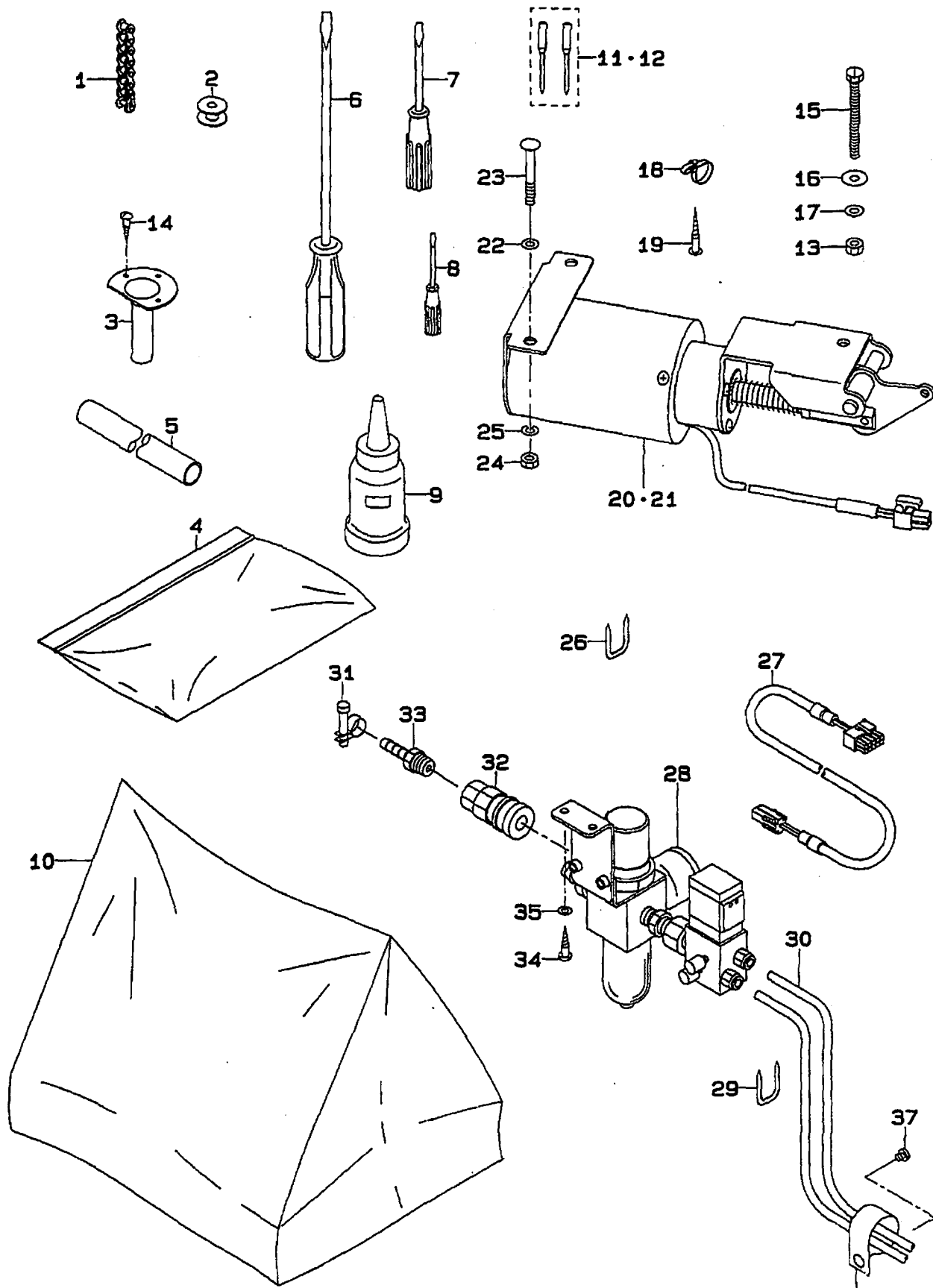
糸立装置関係



1	111-83654	THREAD STAND ASM.	イトタテソウチ(クミ)	1
2	111-83605	SPOOL REST ROD, LOWER	イトタテホウ(シタ)	(1)
3	111-83704	SPOOL REST ROD, UPPER	イトタテホウ(ウエ)	(1)
4	111-83803	THREAD GUIDE	イトタテウチ B	(2)
5	111-83902	SPOOL REST	イトマキ ウケサマ	(2)
6	111-84009	SPOOL RETAINER	イトマキ フレトメ	(2)
7	111-84207	SPOOL REST ROD JOINT	イトタテホウ ツナキチ	(1)
8	B3311-012-000	SPOOL REST CUSHION	イトマキウケサマ	(2)
9	111-84108	SPOOL REST ROD RUBBER CAP	イトタテホウ ホコゴム	(1)
10	B3317-704-000	NUT C15	イトタテホウ トメナツト	(2)
11	111-84306	THRED GUIDE ARM JOINT	イトタテ ウチ シメカナク	(2)
12	B3319-704-L00	THREAD GUIDE	イトミチ	(2)
13	B3320-704-L00-A	SPOOL PIN	イトマキウケホウ	(2)
14	D3310-555-D00	RUBBER WASHER	イトタテホウ ホウ シンゴム	(2)
15	NM-6050001-SE	NUT M5X0.8	ロツカクナツト M5X0.8 1シユ	(2)
16	NM-6050001-SE	NUT M5X0.8	ロツカクナツト M5X0.8 1シユ	(2)
17	MA0-11532000	CORD STAPLE	コート ステツプル	(3)
18	SM-4051405-SE	SCREW M5X0.8 L=14	ナハコネジ M5X0.8 L=14	(2)
19	SM-6061610-SC	SCREW M6 L=16	ヒラコネジ M6 L=16	(2)
20	WP-1702600-S0	WASHER 17X30X2.6	ヒラガカネ 17X30X2.6	(2)
21	WS-0510002-KN	SPRING WASHER	ハネサカネ 5.1X9.2X1.3	(2)
22	WS-1643202-KR	SPRING WASHER	ハネサカネ 16.4X26.6X3.2	(1)

### 13. ACCESSORY PARTS COMPONENTS

付属品関係



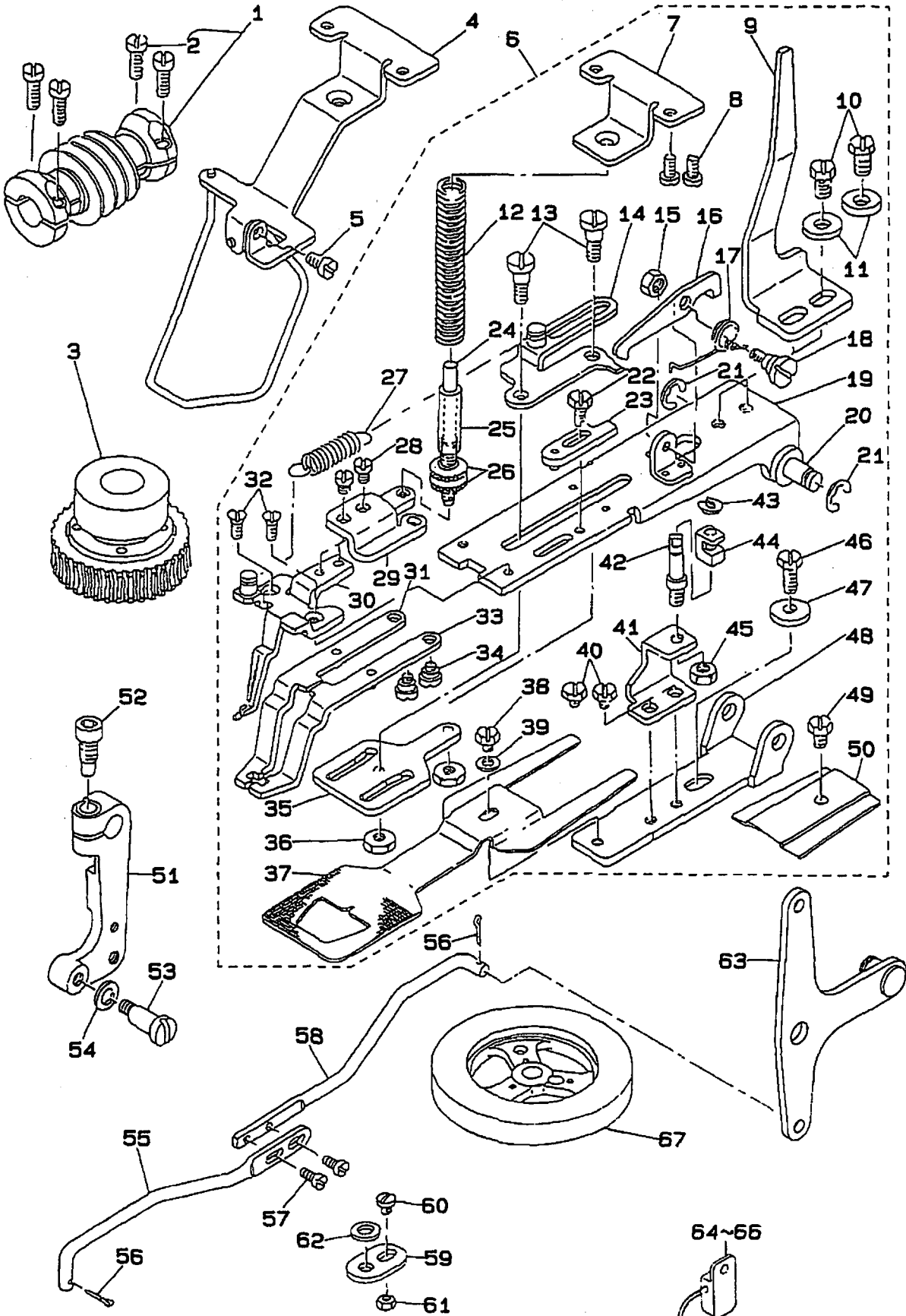
DESCRIPTION				品名	Qty
1	#02	138-61307	CHAIN	オサエアケ ケサリ	1
2		B1827-280-000	BOBBIN	ホビーン	1
3		B8236-771-000	OIL REMOVING FUNNEL	アブラキ ショコ	1
4		B9101-552-000	ACCESSORY BOX	アソクヒンハコ	1
5		B9103-771-000	OIL DRAIN TUBE	ハイユ ハイフ	1
6		B9109-555-000	SCREW DRIVER, LARGE	ドライバ タイ	1
7		B9110-012-000	SCREW DRIVER, MIDDLE	ドライバ (チユウ)	1
8		B9111-012-000	SCREW DRIVER, SMALL	ドライバ (ショウ)	1
9		J1067-000-000	OILER	アブラサシ	1
10	#01	B9118-232-000	VINYL COVER	トーフ ビニールカバー	1
11		MDP-500B1402	NEEDLE DPX5#14-2	DPX5#14-2	1
12	#01	MDP-500B1602	NEEDLE DPX5#16-2	DPX5#16-2	1
13		NS-6150310-SP	NUT 15/64-28	ロツカクナツト 15/64-28	3
14		SK-3311600-SC	WOOD SCREW D=3.1 L=16	マルモクネジ D=3.1 L=16	3
15		SS-9156830-SP	SCREW 15/64-28 L=68	ロツカクネジ 15/64-28 L=68	3
16		WP-0612056-SD	WASHER 6.1X18.5X2	ヒラサカネ 6.1X18.5X2	3
17		WP-0621016-SD	WASHER 6.2X13X1	ヒラサカネ 6.2X13X1	3
18		HX-0013500-00	CABLE CLAMP	ケーブルランプ	1
19		SK-1312501-SC	WOOD SCREW D=3.1 L=25	サラモクネジ D=3.1 L=25	1
20	#02	138-60960	PRESSER LIFTING SOLENOID COMPL.	オサエアケ ソレノイド (ケツコウ)	1
21	#03	138-62453	SOLENOID COMPL. (HEAVY FABLIC)	オサエアケ ソレノイド (ケツコウ) アツモノ	1
22	#02	D6056-555-B00	RUBBER CUSHION (B)	ケストリツク ユムサ	3
23	#02	MTJ-MS000060	BOLT	カクネマルアタマネ	3
24	#02	NM-6060001-SE	NUT M6	ロツカクナツト M6 シユ	3
25	#02	WS-0621210-KR	SPRING WASHER 6.2X11.4X1.2	ハネサカネ 6.2X11.4X1.2	3
26	#02	MA0-11532000	CORD STAPLE	コート ステツプ	1
27	#04	138-60556	RELAY CORD ASM.	デーンシヤン チユウケイコート クミ	1
28	#04	138-60457	REGULATOR COMPL.	デーンシヤン レキユレタ ケツコウ	1
29	#05	D8204-555-D00	DRAWER STOPPER	ヒキタシストッパ	1
30	#05	BT-0600401-EB	TUBE	チューブ	2
31	#05	PB-0000100-00	HOSE BAND	ホースバンド	1
32	#05	PJ-3090052-01	PLUG	プラグ	1
33	#05	PJ-0325200-01	HOSE NIPPLE	カンツキテ (ホースニツプ)	1
34	#04	SK-3482500-SC	WOOD SCREW D=4.8 L=25	マルモクネジ D=4.8 L=25	2
35	#04	WS-0510002-KP	SPRING WASHER	ハネサカネ M5	2
36	#05	EA-9502B05-00	CABLE CLIP	ケーブルクリツプ	1
37	#05	SS-7110510-SP	SCREW 11/64-40 L=5	マルヒラネジ 11/64-40 L=5	1

Note (注記) #01....FOR EXPORT  
 #02....FOR EXPORT (TYPE SOLENOID)  
 #03....FOR HEAVY FABLIC SEWING (TYPE SOLENOID)  
 #04....FOR EXPORT (TYPE CYLINDER)  
 #05....FOR TYPE CYLINDER

輸出用  
 輸出用 (ソレノイド仕様)  
 厚物縫用 (ソレノイド仕様)  
 輸出用 (シリンダ仕様)  
 シリンダ仕様

14. EXCLUSIVE PARTS FOR LK-1852C-1

LK-1852C-1 専用部品



			品名	Qty
1	135-10862	WORM ASM.	ウォーム クミ	1
2	SS-7111410-TP	SCREW 11/64-40 L=14	マルヒラネジ 11/64-40 L=14	(4)
3	135-10953	FEED CAM DRIVING WHEEL ASM.	ウォームハクマ クミ	1
4	#01 135-41750	FINGER GUARD ASM.	オサエハネウケイタ ウイ クミ	1
5	#01 SS-7111120-SP	SCREW 11/64-40 L=10.5	マルヒラネジ 11/64-40 L=10.5	1
6	135-40778	WORK CLAMP FOOT ASM.	ワカミソウチ(クミ)	1
7	135-41602	WORK CLAMP FOOT SPRING HOLDER	オサエハネウケイタ ウイ	(1)
8	SS-7110840-SP	SCREW 11/64-40 L=7.8	マルヒラネジ 11/64-40 L=7.8	(2)
9	135-41404	WORK CLAMP FOOT LIFTING PLATE	オサエハネ シャット	(1)
10	SS-9151120-CP	SCREW 15/64-28 L=11	ロツカクネ 15/64-28 L=11	(2)
11	WP-0612516-SD	WASHER 6.1X15.2X2.5	ヒラサカネ 6.1X15.2X2.5	(2)
12	D2529-232-D00	PRESSER SPRING	アナカントメ オサエハネ	(1)
13	#02 D2545-232-DOA	HINGE SCREW	イタカム ヒツパリイタ トメ タンネジ	(2)
14	D2513-232-DAO	BRACKET GUIDE ASM.	イタカム ヒツパリイタ クミ	(1)
15	NS-6110530-SP	NUT 11/64-40	ロツカクナツト 11/64-40	(1)
16	D2509-232-D00	STATIONING LATCH	ヒツパリイタ コチイフツク	(1)
17	D2512-232-D00	TORSION SPRING	コチイフツク カシハネ	(1)
18	D2511-232-D00	SCREW	コチイフツク トリツクネジ	(1)
19	D2504-282-AA0-A	WORK CLAMP FOOT BRACKET ASM.	ワカミソウチトリツクネジ(クミ)	(1)
20	D2502-232-D00	SHAFT BLOCK SHAFT	ワカミソウチ トリツクネジ	(1)
21	RE-0700000-KO	SNAP RING 7	エカトメツク 7	(2)
22	SS-9110920-CP	SCREW 11/64-40 L=9	ロツカクネ 11/64-40 L=9	(1)
23	D2516-232-DAO	WORK CLAMP FOOT REGULATOR	ワカミソウチ フヨセウイタ クミ	(1)
24	D2528-232-D00	SHAFT	オサエハネ フヨセウツク	(1)
25	D2527-232-D00	SLEEVE	オサエハネ フヨセウイフ	(1)
26	B3117-352-000	THREAD TENSION POST NUT	イトフヨシナツト	(2)
27	D2515-232-D00	TORSION SPRING	イタカム ヒツパリイタ カシハネ	(1)
28	SS-7110840-SP	SCREW 11/64-40 L=7.8	マルヒラネジ 11/64-40 L=7.8	(2)
29	135-41107	WORK CLAMP FOOT SPRING HOLDER	ハネウケイタシタ	(1)
30	135-41057	CLAMP GUIDE FOOT ASM.	ワカミソウチ イトメツク クミ	(1)
31	D2520-232-DAO	WORK CLAMP FOOT(LEFT)ASM.	ワカミソウチ ヒタリ クミ	(1)
32	SS-1110640-TP	SCREW 11/64-40 L= 5.5	チラネジ 11/64-40 L=5.5	(2)
33	D2521-232-DAO	WORK CLAMP FOOT(RIGHT)ASM.	ワカミソウチ ミキ クミ	(1)
34	SD-0550271-TP	HINGE SCREW D= 5.50 H= 2.7	タンネジ D=5.5 H=2.7	(2)
35	D2519-232-D00	WORK CLAMP FOOT PLATE CAM	ワカミソウチ イタカム	(1)
36	NS-6120480-SP	NUT 3/16-28	ロツカクナツト 3/16-28	(2)
37	135-41503	FEED PLATE	アナカントメ オサエハネ	(1)
38	SS-9110460-CP	SCREW 11/64-40 L=4	ロツカクネ 11/64-40 L=4	(1)
39	WP-0501016-SD	WASHER 5X10.5X1	ヒラサカネ 5X10.5X1	(1)
40	SS-9110460-CP	SCREW 11/64-40 L=4	ロツカクネ 11/64-40 L=4	(2)
41	135-40802	SHAFT BRACKET BASE	シチュウトリツクイタ	(1)
42	135-40901	STATIONING BLOCK SHAFT	ヨコフハネ シチュウ	(1)
43	D2548-232-D00	SNAP RING FOR CONNECTING ROD	ヨコフハネ シチュウ トメツク	(1)
44	D2507-232-D00	STATIONING BLOCK	ヨコフハネ シチュウ カクゴマ	(1)
45	NS-6150310-SP	NUT 15/64-28	ロツカクナツト 15/64-28	(1)
46	SS-9151120-CP	SCREW 15/64-28 L=11	ロツカクネ 15/64-28 L=11	(1)
47	WP-0612516-SD	WASHER 6.1X15.2X2.5	ヒラサカネ 6.1X15.2X2.5	(1)
48	135-40703	WORK CLAMP FOOT BRACKET ASM.	ワカミソウチ トリツクネジ	(1)
49	SS-9150710-TP	BOLT 15/64-28 L=6.5	ロツカクネ 15/64-28 L=6.5	(1)
50	135-41206	WORK CLAMP FOOT PLATE COVER	オサエハネカハ	(1)
51	135-41305	CONNECTING ARM	レントリンケツク	1
52	SS-6151712-TP	SCREW 15/64-28 L=16.5	ロツカクネ 15/64-28 L=16.5	1
53	SD-1201501-SP	HINGE SCREW D=12 H=15	タンネジ D=12 H=15	1
54	WP-0651056-SH	WASHER 6.5X11X1	ヒラサカネ 6.5X11X1	1
55	135-40604	DRIVING BAR B	レントリンケツク B	1
56	PD-0201000-08	SPLIT PIN	ワリピン 2X10	2
57	SS-7090610-SP	SCREW 9/64-40 L=6	マルヒラネジ 9/64-40 L=6	2
58	135-40505	DRIVING BAR A	レントリンケツク A	1
59	135-47807	FEED STOP WASHER	オクリストツクネ	1
60	SS-6090510-SP	SCREW 9/64-40 L=5	ヒラネジ 9/64-40 L=5	1
61	NS-6090310-SP	NUT 9/64-40	ロツカクナツト 9/64-40	1
62	WP-0612066-SP	WASHER 6.1X11X2	ヒラサカネ 6.1X11X2	1
63	138-62552	CONNECTING LEVER ASM.	オシキケ リンケツク(クミ)	1
64	#03 M6192-350-BAF	RESISTANCE PACK BF ASM.	チイコウハツクBFクミ	1
65	#04 M6192-350-BAD	RESISTANCE PACK BD ASM.	チイコウハツクBDクミ	1
66	#05 M6192-350-BAA	RESISTANCE PACK BA ASM.	チイコウハツクBAクミ	1
67	135-41800	FEED CAM	メノオケリカム	1

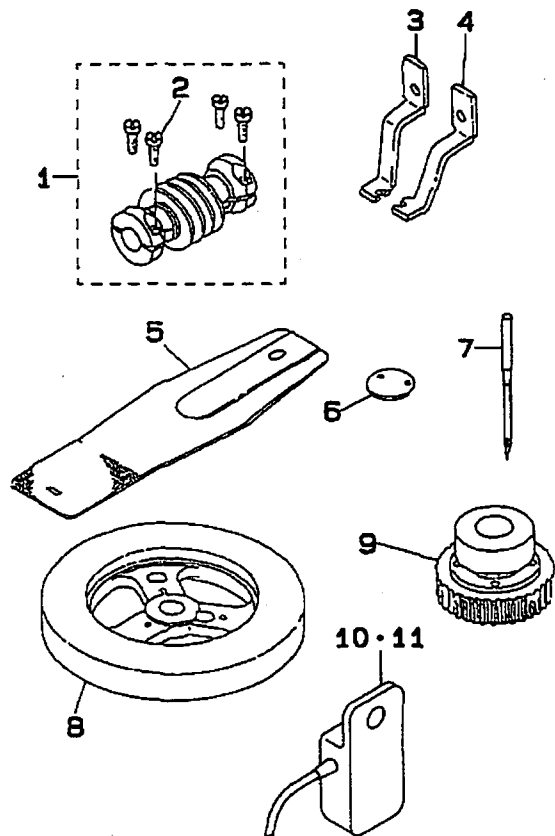
Note ( 注記 ) #01....STANDARD PART 標準部品  
#02....SELECTIVE PART 選択部品  
#03....FOR DOMESTIC USE 国内用  
#04....FOR EXPORT 輸出用  
#05....FOR JA JA 用

\*ALL PARTS OTHER THAN THE ABOVE ARE SAME AS THOSE USED IN LK-1850C STANDARD PART.

上記以外の部品は、LK-1850C 標準部品と同じです。

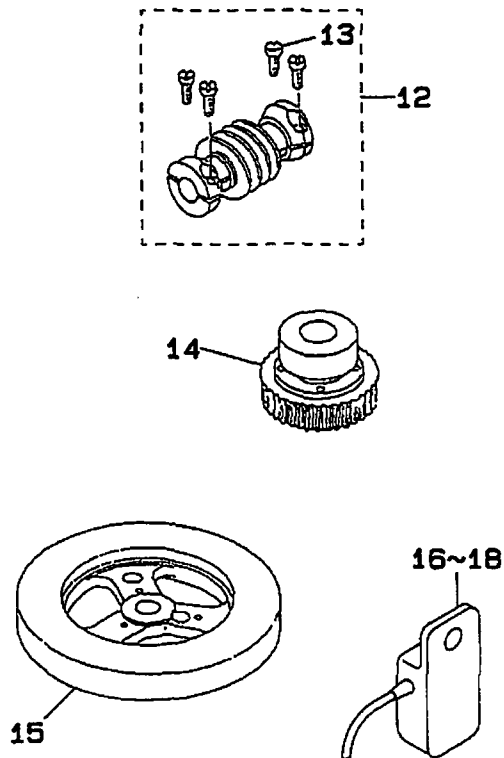
15. EXCLUSIVE PARTS FOR LK-1852C-3

LK-1852C-3 専用部品



16. EXCLUSIVE PARTS FOR LK-1852C-5

LK-1852C-5 専用部品



REF.NO	NOTE	PART NO.	DESCRIPTION	ヒソメイ	Qty
1		135-10862	WORM ASM.	ウオーム クミ	1
2		SS-7111410-TP	SCREW 11/64-40 L=14	マルヒラネジ 11/64-40 L=14	4
3		135-42915	WORK CLAMP FOOT, RIGHT	メリヤスカンヨウ ヌノオウエアシ ミキ	1
4		135-43012	WORK CLAMP FOOT, LEFT	メリヤスカンヨウ ヌノオウエアシ ヒタリ	1
5		135-42816	CLOTH PRESSER PLATE	メリヤスカンヨウ ヌノオウエシタイ	1
6		D2426-282-C00	NEEDLE HOLE GUIDE	メリヤスカンヨウ ハリアナ カイト	1
7		MDP-500B1100	NEEDLE DPX5 #11	ハリ DPX5 #11	1
8		135-42709	FEED CAM	ヌノクリカム	1
9		135-10953	FEED CAM DRIVING WHEEL ASM.	ウオームハク ルマ クミ	1
10	#01	M6192-350-BAF	RESISTANCE PACK BF ASM.	テイクハ ツクBFクミ	1
11	#02	M6192-350-BAD	RESISTANCE PACK BD ASM.	テイクハ ツクBDクミ	1
12		135-10862	WORM ASM.	ウオーム クミ	1
13		SS-7111410-TP	SCREW 11/64-40 L=14	マルヒラネジ 11/64-40 L=14	4
14		135-10953	FEED CAM DRIVING WHEEL ASM.	ウオームハク ルマ クミ	1
15		135-43202	FEED CAM	ヌノクリカム	1
16	#01	M6192-350-BAF	RESISTANCE PACK BF ASM.	テイクハ ツクBFクミ	1
17	#02	M6192-350-BAD	RESISTANCE PACK BD ASM.	テイクハ ツクBDクミ	1
18	#03	M6192-350-BAA	RESISTANCE PACK BA ASM.	テイクハ ツクBAクミ	1

Note (注記) #01....FOR DOMESTIC USE  
 #02....FOR EXPORT  
 #03....FOR JA

国内用  
 輸出用  
 JA 用

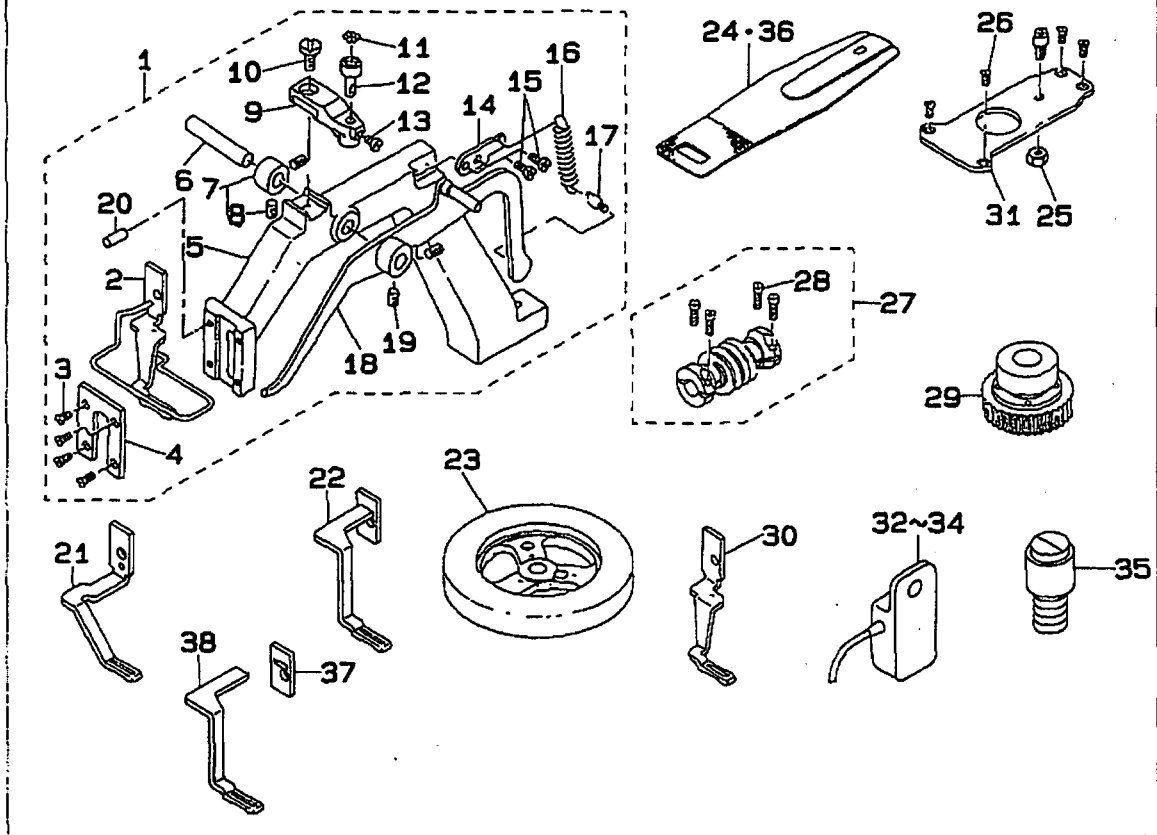
\*ALL PARTS OTHER THAN THE ABOVE ARE SAME AS THOSE USED IN LK-1850C STANDARD MODEL.

上記以外の部品は、LK-1850C 標準機種と同じです。



17. EXCLUSIVE PARTS FOR LK-1852C-20

LK-1852C-20 専用部品



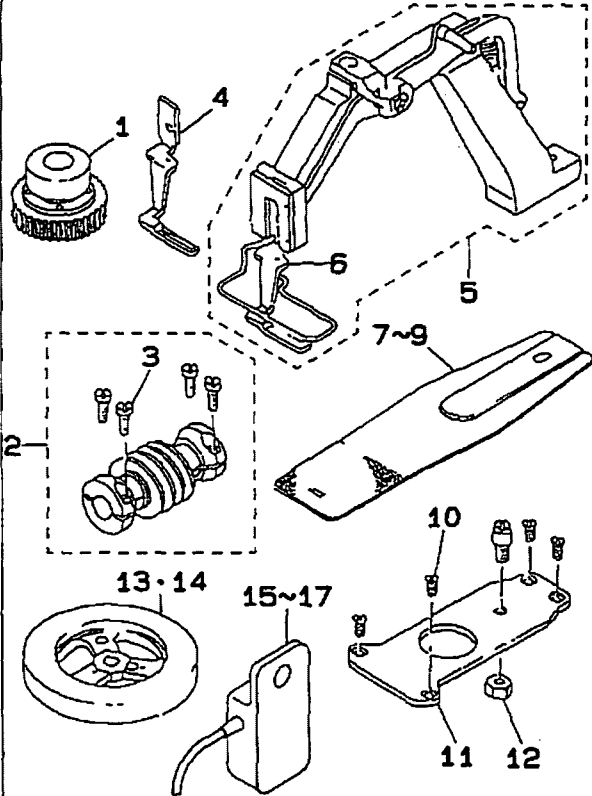
REF.NO	NOTE	PART NO.	DESCRIPTION	品名	Qty
1		135-43704	CLOTH FEED BASE ASM.	布送り台アッシー	1
2	#01	135-44465	CLOTH PRESSER FOOT ASM.	布押し足アッシー	1
3		SS-7120910-SP	SCREW 3/16-28 L=9	ボルト 3/16-28 L=9	(4)
4		135-44614	CLOTH FEED BASE COVER	布送り台カバー	(1)
5		135-43715	CLOTH FEED BASE	布送り台	(1)
6		B2539-280-000	STUD	スタッド	(1)
7		CS-0871018-SH	THRUST COLLAR ASM. D=8.73 W=10	スラストカラーアッシー D=8.73 W=10	(1)
8		SS-8150822-TP	SCREW 15/64-28 L=8	ボルト 15/64-28 L=8	(2)
9		135-43808	BALL HOLDER	ボールホルダー	(1)
10		SS-7151210-SP	SCREW 15/64-28 L=12	ボルト 15/64-28 L=12	(1)
11		B2549-280-000	WORK CLAMP FOOT MOUNTING BASE BALL	ワーククランプ足取付台ボール	(7)
12		B2548-280-000	BALL RETAINER	ボールリテーナー	(1)
13		SS-7110740-TP	SCREW 11/64-40 L=7	ボルト 11/64-40 L=7	(1)
14		135-43905	SPRING SUSPENSION	スプリングサスペンション	(1)
15		SS-8120940-SP	SCREW 3/16-28 L=9	ボルト 3/16-28 L=9	(2)
16		135-44705	SPRING	スプリング	(1)
17		B3413-552-000	SUSPENSION SCREW	スプリングネジ	(1)
18		135-44051	LIFTING LEVER ASM.	上げ足アッシー	(1)
19		SS-8150822-TP	SCREW 15/64-28 L=8	ボルト 15/64-28 L=8	(2)
20		B1816-280-000	GUIDE PIN	ガイドピン	(1)
21		135-52500	WORK CLAMP FOOT	ワーククランプ足	1
22	#02	135-55057	CLOTH PRESSER FOOT ASM.	布押し足アッシー	1
23		135-45306	FEED CAM	送りカム (1852-10)	1
24		135-43608	FEED PLATE	送り台	1
25		NS-8150540-SP	NUT 15/64-28	ナット 15/64-28	1
26		SS-2110930-SP	SCREW 11/64-40 L=8.7	ボルト 11/64-40 L=8.75	4
27		135-10862	WORM ASM.	ワームアッシー	(1)
28		SS-7111410-TP	SCREW 11/64-40 L=14	ボルト 11/64-40 L=14	(1)
29		135-10953	FEED CAM DRIVING WHEEL ASM.	送りカム駆動車輪アッシー	1
30		135-44416	CLOTH PRESSER FOOT	布押し足	1
31		135-43509	FEED PLATE HOLDER	送り台ホルダー	1
32	#03	H6192-350-BAF	RESISTANCE PACK BF ASM.	抵抗パックBFアッシー	1
33	#04	H6192-350-BAD	RESISTANCE PACK BD ASM.	抵抗パックBDアッシー	1
34	#05	H6192-350-BAA	RESISTANCE PACK BA ASM.	抵抗パックBAアッシー	1
35		135-17404	HINGE STUD	ヒンジスタッド	1
36	#02	135-52609	WORK CLAMP FOOT E	ワーククランプ足E	1
37	#02	135-54902	SUPPORT PLATE	支持板	1
38	#02	135-55008	CLOTH PRESSER FOOT	布押し足	1

Note ( 注記 ) #01...STANDARD PART 標準部品  
 #02...FOR LARGE BUTTON (OVER 14MM) 14MM 以上のボタン用  
 #03...FOR DOMESTIC USE 国内用  
 #04...FOR EXPORT 輸出用  
 #05...FOR JA JA 用

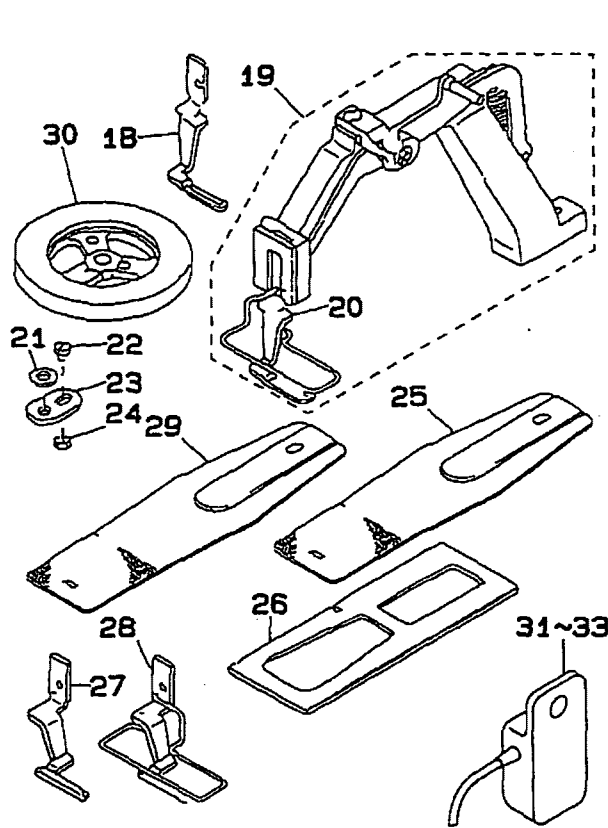
\*ALL PARTS OTHER THAN THE ABOVE ARE SAME AS THOSE USE IN LK-1850C STANDARD MODEL.

上記以外の部品は、LK-1850C 標準機種と同じです。

18. EXCLUSIVE PARTS FOR LK-1852C-30  
LK-1852C-30 専用部品



19. EXCLUSIVE PARTS FOR LK-1854C-40  
LK-1854C-40 専用部品



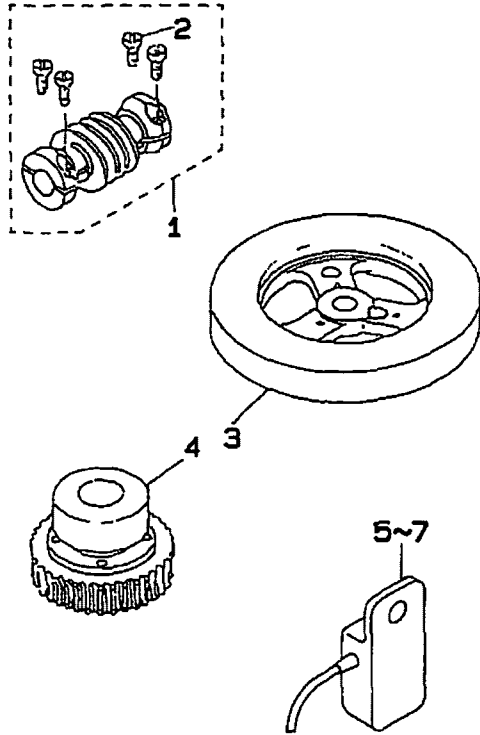
REF. NO	NOTE	PART NO.	DESCRIPTION	品名	単位
1		135-10953	FEED CAM DRIVING WHEEL ASM.	ウオームハブアスマ	1
2		135-10862	WORM ASM.	ウオーム	1
3		SS-7111410-TP	SCREW 11/64-40 L=14	マルヒラネジ 11/64-40 L=14	4
4		135-45611	CLOTH PRESSER FOOT	ヌメ押し足	1
5		135-51569	CLOTH FEED BASE (ASM.)	ヌメ送り台	1
6	#01	135-45660	WORK CLAMP FOOT ASM.	ヌメ押し足	(1)
7	#02	135-45504	FEED PLATE	ヌメ押し台	1
8		135-45801	FEED PLATE	ヌメ押し台	1
9	#02	135-48706	FEED PLATE	ヌメ押し台	1
10		SS-2110930-SP	SCREW 11/64-40 L=8.7	マルヒラネジ 11/64-40 L=8.75	4
11		135-43509	FEED PLATE HOLDER	ヌメ送り台	1
12		NS-6150540-SP	NUT 15/64-28	ワッカリナット 15/64-28	1
13		135-54100	FEED CAM	ヌメ送りカム	1
14	#02	135-54100	FEED CAM	ヌメ送りカム	1
15	#03	M6192-350-BAF	RESISTANCE PACK BF ASM.	チコウハ抵抗BF	1
16	#04	M6192-350-BAD	RESISTANCE PACK BD ASM.	チコウハ抵抗BD	1
17	#05	M6192-350-BAA	RESISTANCE PACK BA ASM.	チコウハ抵抗BA	1
18		135-45611	CLOTH PRESSER FOOT	ヌメ押し足	1
19		135-51569	CLOTH FEED BASE (ASM.)	ヌメ送り台	1
20	#01	135-45660	WORK CLAMP FOOT ASM.	ヌメ押し足	(1)
21		WP-0612066-SP	WASHER 6.1X11X2	ヒラネジ 6.1X11X2	1
22		SS-6090510-SP	SCREW 9/64-40 L=5	ヒラネジ 9/64-40 L=5	1
23		135-47807	FEED STOP WASHER	ワッカリナット	1
24		NS-6090310-SP	NUT 9/64-40	ワッカリナット 9/64-40	1
25		135-45801	FEED PLATE	ヌメ押し台	1
26		135-47302	FEED PLATE	ヌメ押し台	1
27	#02	135-47112	CLOTH PRESSER FOOT	ヌメ押し足	1
28	#02	135-47161	WORK CLAMP FOOT ASM.	ヌメ押し足	1
29	#02	135-47005	FEED PLATE	ヌメ押し台	1
30		135-48908	FEED CAM	ヌメ送りカム (1854-40)	1
31	#03	M6192-350-BAF	RESISTANCE PACK BF ASM.	チコウハ抵抗BF	1
32	#04	M6192-350-BAD	RESISTANCE PACK BD ASM.	チコウハ抵抗BD	1
33	#05	M6192-350-BAA	RESISTANCE PACK BA ASM.	チコウハ抵抗BA	1

Note ( 注記 ) #01....STANDARD PART  
#02....SPECIAL ORDER PART  
#03....FOR DOMESTIC USE  
#04....FOR EXPORT  
#05....FOR JA

輸出標準  
特別注文部品  
国内用  
輸出用  
JA 用

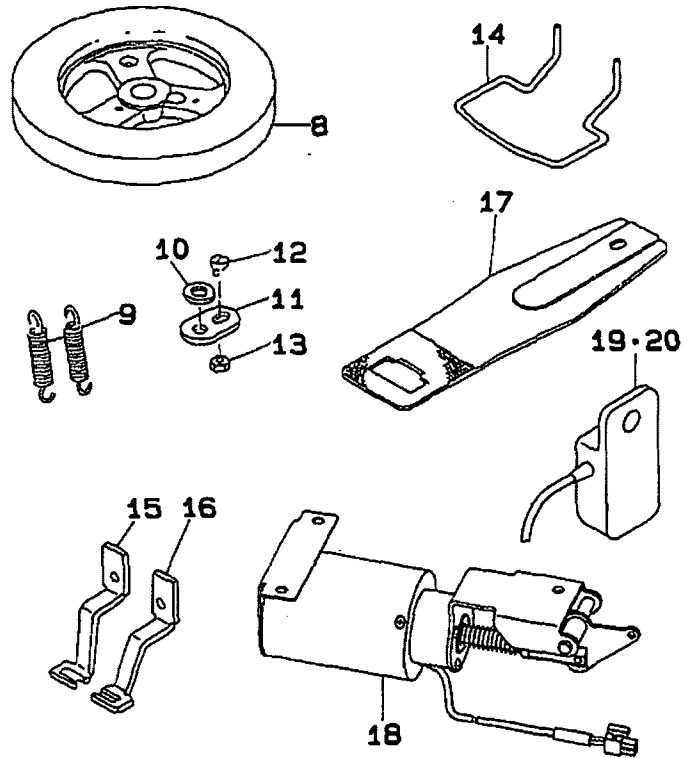
20. EXCLUSIVE PARTS FOR LK-1853C-15

LK-1853C-15 専用部品



21. EXCLUSIVE PARTS FOR LK-1854C-24

LK-1854C-24 専用部品



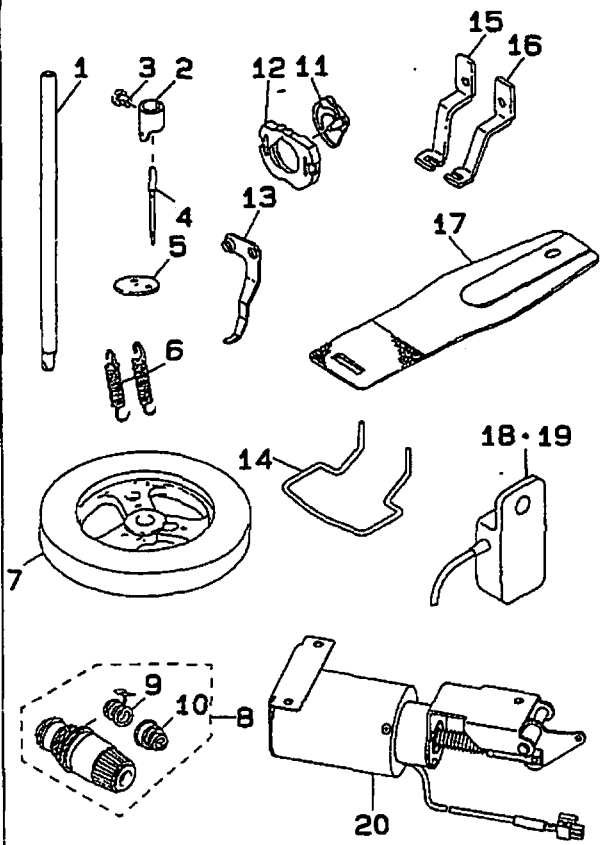
REF.NO	NOTE	PART NO.	DESCRIPTION	ヒンメイ	Qty
1		135-11050	WORM ASM. (36NEEDLE)	ウオーム クミ 36ｼﾝ	1
2		SS-7111410-TP	SCREW 11/64-40 L=14	マルヒラネｼﾞ 11/64-40 L=14	4
3		135-50207	FEED CAM	ヌノクリカム	1
4		135-11159	FEED CAM DRIVING WHEEL ASM.	ウオークﾊｸﾞﾙマ クミ	1
5	#01	M6194-350-BAF	RESISTANCE PACK BF ASM.	テイコウﾊﾟｯｸBFクミ	1
6	#02	M6194-350-BAD	RESISTANCE PACK BD ASM.	テイコウﾊﾟｯｸBDクミ	1
7	#03	M6194-350-BAA	RESISTANCE PACK BA ASM.	テイコウﾊﾟｯｸBAクミ	1
8		135-47906	FEED CAM	ヌノクリカム	1
9		135-19004	TENSION SPRING	ヌノオサエﾊﾞネ	2
10		WP-0612066-SP	WASHER 6.1X11X2	ヒラネｼﾞ 6.1X11X2	1
11		135-47807	FEED STOP WASHER	オクリストツﾊﾟ ｼﾞｶﾞｰ	1
12		SS-6090510-SP	SCREW 9/64-40 L=5	ヒラネｼﾞ 9/64-40 L=5	1
13		NS-6090310-SP	NUT 9/64-40	ﾈｯﾄﾞ 9/64-40	1
14	#04	135-48300	FINGER GUARD	ｽﾋﾞｶﾞｰﾄﾞ	1
15		135-48102	WORK CLAMR FOOT. RIGHT	ヌノオサエｱｼﾞ ﾐｷ	1
16		135-48201	WORK CLAMR FOOT LEFT	ヌノオサエｱｼﾞ ﾋﾀﾞﾘ	1
17		135-48003	FEED PLATE	ヌノオサエ ﾏｲﾀ	1
18		138-62453	SOLENOID COMPL. (HEAVY FABLIC)	オサエｱケﾞソﾚﾉｲﾄ (ｸﾞｯｺｸ)ｱｯﾓ	1
19	#01	M6198-350-BAF	RESISTANCE PACK BF ASM.	テイコウﾊﾟｯｸBFクミ	1
20	#02	M6198-350-BAD	RESISTANCE PACK BD ASM.	テイコウﾊﾟｯｸBDクミ	1

Note (注記) #01...FOR DOMESTIC USE 国内用  
 #02...FOR EXPORT 輸出用  
 #03...FOR JA JA 用  
 #04...STANDARD PART 輸出標準

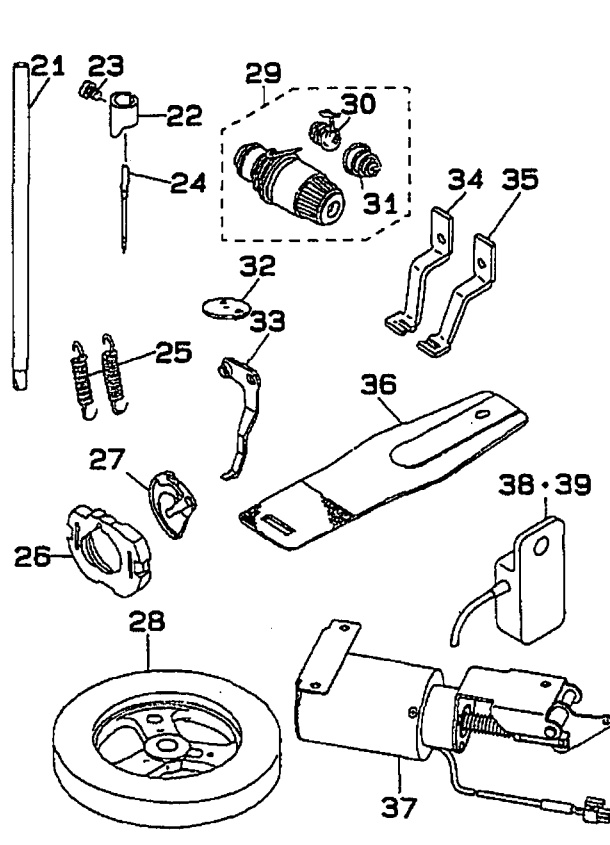
\*ALL PARTS OTHER THAN THE ABOVE ARE SAME AS THOSE USED IN LK-1850C STANDARD MODEL.

上記以外の部品は、LK-1850C 標準機種と同じです。

22. EXCLUSIVE PARTS FOR LK-1854CH-24  
LK-1854CH-24 専用部品



23. EXCLUSIVE PARTS FOR LK-1850CH  
LK-1850CH 専用部品



REF. NO	NOTE	PART NO.	DESCRIPTION	品名	Qty
1		D1401-L7V-V00	NEEDLE BAR	針棒	1
2		D1405-L7A-M00	NEEDLE BAR THREAD GUIDE	針棒用 糸通しガイド	1
3		SS-7080510-TP	SCREW 1/8-44 L=4.5	ねじ 1/8-44 L=4.5	1
4		MD1-30082300	NEEDLE DIX #23	針 DIX #23	1
5		B2426-280-00C	NEEDLE PLATE NEEDLE HOLE GUIDE	針板用 針通しガイド	1
6		135-19004	TENSION SPRING	テンションスプリング	2
7		135-47906	FEED CAM	送りカム	1
8		B2302-205-0A0	TENSION CONTROLLER NO.2 ASM.	テンションコントローラ No.2 アスマン	1
9		D3112-L4B-B00	TAKE-UP SPRING (HEAVY)	糸巻きスプリング (重厚)	(1)
10		B3129-053-000	TENSION SPRING	テンションスプリング	(1)
11		D1818-282-N00	SHUTTLE	シャトル	1
12		D1817-282-N00	SHUTTLE RACE RING, THICK NEEDL.	シャトルレースリング (厚針)	1
13		D2101-L7A-MA0	VIPER ASM.	ワイパーアスマン	1
14	#01	135-48300	FINGER GUARD	指ガード	1
15		135-48102	WORK CLAMP FOOT, RIGHT	ワーククランプフット 右	1
16		135-48201	WORK CLAMP FOOT LEFT	ワーククランプフット 左	1
17		135-54803	FEED PLATE	送り板	1
18	#02	H8198-350-BAF	RESISTANCE PACK BF ASM.	抵抗パック BF アスマン	1
19	#03	H8198-350-BAD	RESISTANCE PACK BD ASM.	抵抗パック BD アスマン	1
20	#04	138-82453	SOLENOID COMPL. (HEAVY FABRIC)	ソレノイドコンプレックス (重厚生地)	1
21		D1401-L7V-V00	NEEDLE BAR	針棒	1
22		D1405-L7A-M00	NEEDLE BAR THREAD GUIDE	針棒用 糸通しガイド	1
23		SS-7080510-SP	SCREW 1/8-44 L=4.5	ねじ 1/8-44 L=4.5	1
24		MD1-30082300	NEEDLE DIX #23	針 DIX #23	1
25		135-19004	TENSION SPRING	テンションスプリング	2
26		D1817-282-N00	SHUTTLE RACE RING, THICK NEEDL.	シャトルレースリング (厚針)	1
27		D1818-282-N00	SHUTTLE	シャトル	1
28		135-51403	FEED CAM	送りカム	1
29		B2302-205-0A0	TENSION CONTROLLER NO.2 ASM.	テンションコントローラ No.2 アスマン	1
30		D3112-L4B-B00	TAKE-UP SPRING (HEAVY)	糸巻きスプリング (重厚)	(1)
31		B3129-053-000	TENSION SPRING	テンションスプリング	(1)
32		B2426-280-00C	NEEDLE PLATE NEEDLE HOLE GUIDE	針板用 針通しガイド	1
33		D2101-L7A-MA0	VIPER ASM.	ワイパーアスマン	1
34		135-48508	WORK CLAMP FOOT, RIGHT	ワーククランプフット 右	1
35		135-48607	WORK CLAMP FOOT LEFT	ワーククランプフット 左	1
36		135-48409	FEED PLATE	送り板	1
37		138-82453	SOLENOID COMPL. (HEAVY FABRIC)	ソレノイドコンプレックス (重厚生地)	1
38	#02	H8198-350-BAF	RESISTANCE PACK BF ASM.	抵抗パック BF アスマン	1
39	#03	H8198-350-BAD	RESISTANCE PACK BD ASM.	抵抗パック BD アスマン	1

Note (注記) #01...SPECIAL ORDER PART 特別注文部品  
 #02...FOR DOMESTIC USE 国内用  
 #03...FOR EXPORT 輸出用  
 #04...FOR HEAVY FABRIC SEWING 厚物縫用

PART NO 品番	PAGE 頁	REF NO	PART NU 品番	PAGE 頁	REF NO	PART NO 品番	PAGE 頁	REF NO	PART NO 品番	PAGE 頁	REF NO
BP-3000001-00	20	14	B2303-280-000	8	1	B3509-280-000	20	10	HX-0012300-0B	14	60
BP-6000000-00	20	3	B2313-280-000	8	5	B3512-280-000	20	26	HX-0013500-00	16	35
BT-0600401-EB	16	29	B2404-280-000	14	11	B3515-280-000	20	30	HX-0013500-00	18	31
BT-0600401-EB	26	30	B2404-280-000	18	12	B3518-280-000	20	11	HX-0013500-00	26	18
B1109-980-000	2	24	B2410-980-000	14	2	B3523-980-000	20	41			
B1110-280-000	14	4	B2414-280-0A0	6	62	B7133-012-000	22	51	J1067-000-000	26	9
B1111-232-000	2	26	B2415-280-0A0	6	61	B8108-555-0A0	22	13			
B1115-232-0A0	8	14	B2416-280-000	6	60	B8122-019-000-A	22	44	MAO-11532000	18	30
B1115-232-000	8	17	B2417-280-000	6	73	B8153-771-000	22	31	MAO-11532000	24	17
B1120-372-000	14	62	B2418-280-000	6	59	B8236-771-000	26	3	MAO-11532000	26	26
B1123-280-000	2	29	B2421-280-0A0	6	71	B9101-552-000	26	4	MAO-11602N00	8	59
B1124-280-000	2	69	B2423-280-00A	6	67	B9103-771-000	26	5	MAO-12002000	18	14
B1125-280-000	2	20	B2423-280-00B	6	68	B9109-555-000	26	6	MAO-25007000	18	16
B1126-552-000	2	21	B2423-280-00C	6	66	B9110-012-000	26	7	MAO-25008000	18	17
B1202-280-000	4	6	B2423-280-00D	6	69	B9111-012-000	26	8	MDI-300B2300	33	4
B1203-280-000	6	6	B2423-280-00E	6	70	B9118-232-000	26	10	MDI-300B2300	33	24
B1207-980-000	4	19	B2424-280-000	6	57				MDP-500B1100	29	7
B1208-980-00A	4	16	B2426-280-00C	33	5	CQ-2522000-00	20	6	MDP-500B1400	6	17
B1208-980-00B	4	15	B2426-280-00C	33	32	CS-079101A-SH	10	34	MDP-500B1402	26	11
B1208-980-00C	4	17	B2426-280-000	6	74	CS-080081C-SH	10	19	MDP-500B1600	6	18
B1208-980-00D	4	18	B2501-280-000	12	48	CS-087101B-SH	30	7	MDP-500B1602	26	12
B1210-980-000	4	20	B2502-280-00A	12	50	CS-150111A-TH	4	12	MTJ-MS000060	18	27
B1211-980-000	4	14	B2502-280-00B	12	51	CS-180121A-SH	10	54	MTJ-HS000060	26	23
B1223-771-000	4	1	B2502-280-00C	12	49				M4007-110-0AA	4	32
B1229-232-000	8	52	B2502-280-00D	12	52	D1401-L7V-V00	33	1	M6191-350-BAA	2	74
B1401-280-000	6	13	B2539-280-000	30	6	D1401-L7V-V00	33	21	M6191-350-BAD	2	73
B1402-280-000	6	10	B2548-280-000	12	11	D1405-L7A-W00	33	2	M6191-350-BAF	2	72
B1403-280-000	6	14	B2548-280-000	30	12	D1405-L7A-W00	33	22	M6192-350-BAA	28	66
B1404-280-000	6	4	B2549-280-000	12	10	D1817-282-N00	33	12	M6192-350-BAA	29	18
B1405-280-000	6	16	B2549-280-000	30	11	D1817-282-N00	33	26	M6192-350-BAA	30	34
B1411-552-0A0	6	11	B2557-280-00A	12	4	D1818-282-N00	33	11	M6192-350-BAA	31	17
B1411-804-A00	10	9	B2557-280-00B	12	5	D1818-282-N00	33	27	M6192-350-BAA	31	33
B1411-804-B00	10	8	B2557-280-00C	12	3	D2101-L7A-HA0	33	13	M6192-350-BAD	28	65
B1411-804-C00	6	5	B2557-280-00D	12	6	D2101-L7A-HA0	33	33	M6192-350-BAD	29	11
B1411-804-C00	10	10	B2557-280-00E	12	7	D2426-282-C00	29	6	M6192-350-BAD	29	17
B1411-804-D00	10	11	B2714-761-000	2	68	D2502-232-D00	28	20	M6192-350-BAD	30	33
B1414-232-00A	6	21	B3101-280-0A0	2	53	D2504-282-AA0-A	28	19	M6192-350-BAD	31	16
B1414-232-000	6	20	B3101-280-000	2	63	D2507-232-D00	28	44	M6192-350-BAD	31	32
B1414-232-000	12	59	B3107-804-000	8	10	D2509-232-D00	28	16	M6192-350-BAF	28	64
B1419-026-000	20	4	B3112-761-000	8	7	D2511-232-D00	28	18	M6192-350-BAF	29	10
B1506-352-000	14	1	B3114-232-000	8	11	D2512-232-D00	28	17	M6192-350-BAF	29	16
B1525-804-000	8	62	B3114-771-000	2	18	D2513-232-DA0	28	14	M6192-350-BAF	30	32
B1649-161-000	14	23	B3117-352-000	28	26	D2515-232-D00	28	27	M6192-350-BAF	31	15
B1804-280-0A0	10	36	B3119-771-000	8	13	D2516-232-DA0	28	23	M6192-350-BAF	31	31
B1804-280-000	10	37	B3120-125-000	8	12	D2519-232-D00	28	35	M6194-350-BAA	32	7
B1805-980-000	10	32	B3120-372-000	2	54	D2520-232-DA0	28	31	M6194-350-BAD	32	6
B1808-980-000	10	22	B3121-980-000	2	60	D2521-232-DA0	28	33	M6194-350-BAF	32	5
B1812-980-0A0	10	5	B3123-352-000	8	15	D2527-232-D00	28	25	M6198-350-BAD	32	20
B1812-980-000	10	6	B3125-012-000	8	18	D2528-232-D00	28	24	M6198-350-BAD	33	19
B1813-980-000	10	62	B3125-155-000	2	58	D2529-232-D00	28	12	M6198-350-BAD	33	39
B1814-980-000	10	13	B3126-012-000	8	8	D2545-232-DA0	28	13	M6198-350-BAF	32	19
B1815-980-000	10	14	B3126-012-000	8	16	D2548-232-D00	28	43	M6198-350-BAF	33	18
B1816-280-000	30	20	B3129-053-000	33	10	D3112-L4B-B00	33	9	M6198-350-BAF	33	38
B1817-280-0A0	10	1	B3129-053-000	33	31	D3112-L4B-B00	33	30			
B1818-280-000	10	4	B3132-552-000	8	9	D3310-555-D00	24	14	NM-6050001-SE	24	15
B1819-280-000	10	17	B3208-280-000	6	48	D6056-555-B00	18	26	NM-6050001-SE	24	16
B1820-280-000	10	42	B3209-280-000	6	36	D6056-555-B00	26	22	NM-6050001-SP	16	16
B1821-280-000	10	41	B3210-280-000	6	35	D7114-555-BAB	22	40	NM-6060001-SE	18	28
B1823-280-000	10	43	B3214-047-000	6	27	D7114-555-D00	22	45	NM-6060001-SE	22	46
B1827-280-000	10	3	B3216-047-000	6	29	D7117-555-BA0	22	43	NM-6060001-SE	22	48
B1827-280-000	26	2	B3218-232-000	6	28	D8113-555-B00	22	20	NM-6060001-SE	26	24
B1828-980-0AB	10	2	B3219-232-000	6	26	D8113-555-B00	22	32	NM-6080001-SE	22	23
B1901-280-0A0	6	2	B3311-012-000	24	8	D8115-555-B00	22	21	NM-6080721-SE	22	39
B1901-280-0B0	6	1	B3317-704-000	24	10	D8204-555-D00	16	39	NM-6080721-SE	22	50
B1903-552-000	6	3	B3319-704-L00	24	12	D8204-555-D00	18	4	NM-6100663-SE	18	18
B1904-280-000	6	8	B3320-704-L00-A	24	13	D8204-555-D00	26	29	NM-6120003-SE	22	14
B1905-541-B00	6	7	B3411-771-000	8	40				NM-6540023-SB	16	19
B2008-372-000	2	45	B3413-552-000	30	17	EA-9500801-00	2	38	NS-6090310-SP	2	17
B2012-771-000	18	15	B3502-280-000	20	35	EA-9502805-00	16	30	NS-6090310-SP	2	19
B2101-280-0A0	8	56	B3503-980-000	20	24	EA-9502805-00	26	36	NS-6090310-SP	28	61
B2102-280-000	8	53	B3504-280-000	20	36				NS-6090310-SP	31	24
B2109-280-000	8	49	B3505-280-000	20	44	GAK-01018000	18	13	NS-6090310-SP	32	13
B2302-205-0A0	33	8	B3506-280-000	20	7	GPF-060600A0	22	28	NS-6110310-SP	6	24
B2302-205-0A0	33	29	B3506-761-000	20	18	GPF-06080000	22	29	NS-6110310-SP	6	46
B2302-280-0A0	8	3	B3507-280-000	20	9				NS-6110420-SP	14	24
B2302-280-000	8	6	B3508-280-000	20	12	HX-0012300-0A	8	65	NS-6110530-SP	6	50

NUMERICAL INDEX OF PARTS

索引

PART NO 品番	PAGE 頁	REF NO	PART NO 品番	PAGE 頁	REF NO	PART NO 品番	PAGE 頁	REF NO	PART NO 品番	PAGE 頁	REF NO
NS-6110530-SP	28	15	SD-1000401-SP	8	19	SS-6151412-TP	4	2	SS-9110920-CP	28	22
NS-6120310-SP	14	7	SD-1201501-SP	28	53	SS-6151712-TP	8	26	SS-9150710-TP	28	49
NS-6120480-SP	28	36	SK-1312501-SC	16	36	SS-6151712-TP	8	29	SS-9151120-CP	28	10
NS-6150310-SP	2	28	SK-1312501-SC	18	32	SS-6151712-TP	8	44	SS-9151120-CP	28	46
NS-6150310-SP	6	32	SK-1312501-SC	26	19	SS-6151712-TP	28	52	SS-9151210-TP	4	37
NS-6150310-SP	6	44	SK-3311600-SC	26	14	SS-6151780-SP	2	67	SS-9151440-CP	12	65
NS-6150310-SP	8	23	SK-3311600-SE	16	40	SS-6151780-SP	10	53	SS-9151740-CP	8	2
NS-6150310-SP	8	33	SK-3311600-SE	18	5	SS-6152212-SP	12	12	SS-9156830-SP	26	15
NS-6150310-SP	26	13	SK-3482500-SC	16	27	SS-6660710-TP	10	55	SS-9661230-CP	4	3
NS-6150310-SP	28	45	SK-3482500-SC	26	34	SS-6661110-SP	4	13			
NS-6150430-SP	14	34	SK-3483200-SE	16	41	SS-6661110-SP	10	49	TA-0550604-R0	12	53
NS-6150540-SP	12	33	SK-3483200-SE	18	6	SS-6681712-TP	4	4	TA-0750704-R0	2	12
NS-6150540-SP	30	25	SL-4031891-SC	8	60	SS-6741512-TP	8	63	TA-1050504-R0	20	2
NS-6150540-SP	31	12	SL-4051001-HZ	4	36	SS-6742012-TP	10	50	TA-1250406-R0	20	5
NS-6360810-SP	10	59	SL-9061291-SE	22	24	SS-7080510-SP	33	23	TA-1250406-R0	20	8
NS-6620310-SP	2	64	SL-9082091-SE	22	16	SS-7080510-TP	33	3	TA-1450404-R0	20	31
NS-6660430-SP	10	33	SL-9082091-SE	22	25	SS-7090410-SP	6	58	TA-1470704-R0	2	13
NS-6660430-SP	12	46	SM-1020801-SN	14	55	SS-7090610-SP	28	57	TA-2050406-R0	2	9
NS-6660430-SP	16	20	SM-4051001-SB	18	22	SS-7090620-TP	8	32	TA-2100904-R0	20	1
NS-6660511-SP	10	56	SM-4051405-SE	24	18	SS-7110510-SP	6	22			
NS-6700320-SP	12	37	SM-6051202-TP	16	15	SS-7110510-SP	6	34	WP-0371016-SD	14	59
			SM-6061610-SC	24	19	SS-7110510-SP	6	39	WP-0450801-SD	2	56
PA-2502503-A0	16	21	SM-9061203-SE	22	33	SS-7110510-SP	8	66	WP-0450846-SP	6	64
PB-0000100-00	16	34	SM-9081423-SE	22	49	SS-7110510-SP	16	31	WP-0480856-SP	2	6
PB-0000100-00	26	31	SM-9082023-SE	22	36	SS-7110510-SP	26	37	WP-0480856-SP	4	34
PD-0201000-0B	28	56	SS-1060210-TP	6	55	SS-7110740-TP	6	65	WP-0480856-SP	14	26
PF-0252040-A0	16	9	SS-1110640-TP	6	53	SS-7110740-TP	12	1	WP-0480856-SP	14	29
PJ-0151520-01	16	10	SS-1110640-TP	28	32	SS-7110740-TP	30	13	WP-0501016-SD	28	39
PJ-0305200-01	16	11	SS-1110821-TP	2	25	SS-7110840-SP	2	16	WP-0520656-SA	18	23
PJ-0325200-01	26	33	SS-1110821-TP	12	55	SS-7110840-SP	6	41	WP-0612056-SD	26	16
PJ-0325260-01	16	33	SS-2060510-SP	6	15	SS-7110840-SP	28	8	WP-0612066-SP	28	62
PJ-3010651-04	16	13	SS-2110920-TP	12	9	SS-7110840-SP	28	28	WP-0612066-SP	31	21
PJ-3010651-04	16	22	SS-2110930-SP	12	20	SS-7110910-TP	14	25	WP-0612066-SP	32	10
PJ-3090052-01	16	32	SS-2110930-SP	30	26	SS-7111110-TP	10	30	WP-0612516-SD	28	11
PJ-3090052-01	26	32	SS-2110930-SP	31	10	SS-7111120-SP	28	5	WP-0612516-SD	28	47
PJ-3090052-03	16	12	SS-3090610-SP	2	22	SS-7111410-TP	4	11	WP-0621016-SD	12	13
PS-0200062-KH	2	61	SS-3151012-TR	12	24	SS-7111410-TP	28	2	WP-0621016-SD	20	32
PS-0250162-KH	10	44	SS-4090515-SP	20	17	SS-7111410-TP	29	2	WP-0621016-SD	26	17
PS-0800202-KH	2	32	SS-4090715-SP	2	14	SS-7111410-TP	29	13	WP-0650876-SD	2	59
PX-0505020-00	16	14	SS-4110515-SP	20	34	SS-7111410-TP	30	28	WP-0650876-SD	12	47
			SS-4110515-SP	20	40	SS-7111410-TP	31	3	WP-0651001-SC	12	25
RC-0470611-KP	8	48	SS-4110715-SP	2	55	SS-7111410-TP	32	2	WP-0651056-SD	6	33
RC-0470611-KP	14	31	SS-4110715-SP	2	62	SS-7120910-SP	30	3	WP-0651056-SH	28	54
RC-0740816-K0	8	37	SS-4110715-SP	20	19	SS-7150740-SP	14	58	WP-0671016-SE	22	34
RC-0740816-K0	14	19	SS-4110815-SP	2	10	SS-7150740-SP	14	61	WP-0702026-SP	12	34
RC-0740816-K0	14	35	SS-4110815-SP	8	54	SS-7151120-SP	2	36	WP-0702026-SP	14	49
RE-0320610-KX	18	19	SS-4110915-SP	6	52	SS-7151120-SP	6	9	WP-0704516-SP	12	57
RE-0600000-K0	2	35	SS-4111015-SP	2	2	SS-7151120-SP	14	43	WP-0820816-SD	16	26
RE-0600000-K0	16	23	SS-4150715-SP	2	23	SS-7151210-SP	2	46	WP-0871602-SE	22	26
RE-0600000-K0	16	24	SS-4150715-SP	2	27	SS-7151210-SP	4	24	WP-0871602-SE	22	37
RE-0700000-K0	12	2	SS-4151415-SP	16	25	SS-7151210-SP	14	37	WP-0952616-SD	10	12
RE-0700000-K0	28	21	SS-6060410-TP	10	15	SS-7151210-SP	30	10	WP-0982616-SP	8	64
RE-0800000-K0	18	20	SS-6080340-SP	6	19	SS-7701010-SP	12	32	WP-1052000-SC	2	34
RE-1200000-K0	18	21	SS-6090440-SP	20	22	SS-7740740-SP	2	49	WP-1302501-SE	22	11
			SS-6090510-SP	28	60	SS-8080310-TP	12	18	WP-1702600-S0	24	20
SD-0500091-TP	6	72	SS-6090510-SP	31	22	SS-8090610-SP	8	4	WS-0510002-KN	24	21
SD-0530221-SP	8	68	SS-6090510-SP	32	12	SS-8110520-TP	10	20	WS-0510002-KP	16	17
SD-0530221-SP	8	69	SS-6090612-TP	14	56	SS-8110520-TP	10	35	WS-0510002-KP	16	28
SD-0530221-SP	12	40	SS-6090670-TP	6	12	SS-8110520-TP	10	38	WS-0510002-KP	26	35
SD-0550271-TP	28	34	SS-6092120-SP	20	13	SS-8150510-TP	12	16	WS-0511302-KB	18	24
SD-0600401-SD	2	57	SS-6110420-TP	12	27	SS-8150822-TP	2	30	WS-0621210-KR	18	29
SD-0640211-SP	8	55	SS-6110430-TP	6	63	SS-8150822-TP	10	40	WS-0621210-KR	22	35
SD-0640391-TP	8	41	SS-6110480-SP	10	18	SS-8150822-TP	30	8	WS-0621210-KR	26	25
SD-0640471-SP	2	3	SS-6110480-SP	14	57	SS-8150822-TP	30	19	WS-0641560-KR	22	47
SD-0650305-TP	14	3	SS-6111010-SP	2	37	SS-8660522-TP	14	38	WS-0861410-KR	22	38
SD-0651301-TH	14	9	SS-6111140-SP	10	47	SS-8660610-TP	4	5	WS-1253010-KN	22	12
SD-0720193-SP	6	51	SS-6111140-SP	20	33	SS-8660612-TP	4	38	WS-1643202-KR	24	22
SD-0720331-SP	8	38	SS-6111210-SP	4	33	SS-8661012-TP	4	22	WZ-0641510-KP	2	4
SD-0790601-SP	8	22	SS-6120940-SP	30	15	SS-8661112-TP	4	39			
SD-0790802-TP	14	21	SS-6121212-TP	10	7	SS-8661212-TP	4	23	110-32562	4	35
SD-0791503-SP	6	31	SS-6121212-TP	14	30	SS-8661212-TP	14	39	111-55108	16	37
SD-0800341-SP	2	44	SS-6151142-TP	12	60	SS-8681950-SP	14	10	111-55108	18	2
SD-0800681-SP	2	70	SS-6151220-SP	10	16	SS-9110453-TP	14	40	111-55207	16	38
SD-0801021-TP	10	31	SS-6151220-SP	12	31	SS-9110460-CP	28	38	111-55207	18	3
SD-0901201-TP	8	35	SS-6151220-SP	12	56	SS-9110460-CP	28	40	111-57559	22	2
SD-0951501-SP	14	48	SS-6151220-SP	12	63	SS-9110543-CP	20	42	111-57567	22	1

NUMERICAL INDEX OF PARTS

索引

PART NO 品番	PAGE 頁	REF NO	PART NO 品番	PAGE 頁	REF NO	PART NO 品番	PAGE 頁	REF NO	PART NO 品番	PAGE 頁	REF NO
111-57658	22	3	135-10862	29	1	135-28906	20	43	135-48706	31	9
111-57757	22	4	135-10862	29	12	135-29003	20	38	135-50207	32	3
111-57955	22	5	135-10862	30	27	135-29102	20	28	135-51403	33	28
111-58052	22	6	135-10862	31	2	135-29201	20	27	135-51569	31	5
111-58300	22	7	135-10953	28	3	135-29607	20	21	135-51569	31	19
111-58409	22	8	135-10953	29	9	135-29706	20	39	135-52500	30	21
111-58508	22	15	135-10953	29	14	135-29805	20	16	135-52609	30	36
111-58607	22	9	135-10953	30	29	135-29904	20	23	135-54100	31	13
111-58706	22	17	135-10953	31	1	135-30001	20	15	135-54100	31	14
111-58805	22	18	135-11050	32	1	135-30209	20	20	135-54803	33	17
111-58904	22	22	135-11159	32	4	135-33104	12	19	135-54902	30	37
111-59001	22	19	135-13106	8	28	135-34060	14	13	135-55008	30	38
111-59001	22	30	135-13155	8	27	135-37709	2	39	135-55057	30	22
111-83605	24	2	135-13205	8	30	135-37907	2	5	137-74906	8	61
111-83654	24	1	135-13304	8	31	135-38152	2	1	138-16509	2	7
111-83704	24	3	135-14104	14	12	135-38806	2	66	138-16608	2	15
111-83803	24	4	135-14310	14	8	135-40505	28	58	138-16855	10	45
111-83902	24	5	135-14401	14	18	135-40604	28	55	138-17754	22	27
111-84009	24	6	135-14500	14	16	135-40703	28	48	138-55655	2	71
111-84108	24	9	135-14609	14	17	135-40778	28	6	138-56109	4	31
111-84207	24	7	135-14609	14	50	135-40802	28	41	138-56158	4	30
111-84306	24	11	135-14708	14	27	135-40901	28	42	138-56208	4	25
135-00301	2	52	135-14906	14	14	135-41057	28	30	138-56307	4	26
135-00400	2	48	135-15408	14	6	135-41107	28	29	138-56406	4	27
135-00509	2	47	135-15507	6	56	135-41206	28	50	138-56505	4	28
135-00608	2	40	135-15556	6	54	135-41305	28	51	138-56604	4	29
135-00707	2	42	135-15606	14	22	135-41404	28	9	138-57255	14	47
135-00855	2	43	135-16109	12	64	135-41503	28	37	138-57453	8	58
135-01002	2	41	135-16208	12	30	135-41602	28	7	138-57503	8	57
135-01200	2	8	135-16307	12	35	135-41750	28	4	138-57909	14	28
135-01507	2	31	135-16406	12	66	135-41800	28	67	138-58055	14	41
135-02307	2	65	135-16505	12	38	135-42709	29	8	138-58105	14	44
135-02604	2	50	135-16604	12	42	135-42816	29	5	138-58253	14	5
135-02901	2	51	135-16703	12	41	135-42915	29	3	138-58402	14	45
135-03107	4	8	135-16802	12	43	135-43012	29	4	138-58501	14	46
135-03206	4	7	135-16901	12	39	135-43202	29	15	138-58600	14	20
135-03305	4	9	135-17008	12	62	135-43509	30	31	138-58709	14	36
135-03453	4	21	135-17107	12	61	135-43509	31	11	138-59004	6	25
135-05805	2	11	135-17206	12	58	135-43608	30	24	138-59053	6	23
135-06100	8	21	135-17305	12	54	135-43715	30	5	138-59301	14	52
135-06209	8	25	135-17404	12	36	135-43764	30	1	138-59558	14	53
135-06258	8	24	135-17404	30	35	135-43806	30	9	138-59657	14	54
135-08308	8	67	135-17503	12	29	135-43905	30	14	138-60002	16	1
135-08407	8	43	135-17602	12	28	135-44051	30	18	138-60101	16	2
135-08456	8	42	135-17701	12	26	135-44416	30	30	138-60200	16	3
135-08506	8	20	135-17800	12	15	135-44465	30	2	138-60358	16	8
135-08605	8	36	135-17909	12	17	135-44614	30	4	138-60408	16	7
135-08704	8	39	135-18006	12	69	135-44705	30	16	138-60457	16	6
135-08852	8	34	135-18105	12	70	135-45306	30	23	138-60457	26	28
135-07009	14	15	135-18352	12	67	135-45504	31	7	138-60556	16	4
135-07009	14	51	135-18402	12	68	135-45611	31	4	138-60556	26	27
135-07801	2	33	135-18501	12	14	135-45611	31	18	138-60606	16	5
135-08106	10	29	135-18600	12	22	135-45660	31	6	138-60952	18	8
135-08155	10	28	135-18709	12	23	135-45660	31	20	138-60960	18	7
135-08205	10	39	135-18808	12	21	135-45801	31	8	138-60960	26	20
135-08353	10	24	135-18907	12	8	135-45801	31	25	138-61000	18	9
135-08403	10	21	135-19004	32	9	135-46908	31	30	138-61109	18	10
135-08700	10	48	135-19004	33	6	135-47005	31	29	138-61257	18	11
135-08809	10	61	135-19004	33	25	135-47112	31	27	138-61307	18	25
135-08908	10	46	135-19103	12	44	135-47161	31	28	138-61307	26	1
135-09054	10	25	135-19202	12	45	135-47302	31	26	138-61604	18	1
135-09153	10	23	135-21901	14	42	135-47807	28	59	138-61703	16	18
135-09252	10	26	135-22107	14	33	135-47807	31	23	138-62107	22	42
135-09351	10	27	135-22206	14	32	135-47807	32	11	138-62156	22	41
135-09500	8	45	135-26108	6	47	135-47906	32	8	138-62453	26	21
135-09609	8	51	135-26157	6	30	135-47906	33	7	138-62453	32	18
135-09708	8	46	135-26207	6	38	135-48003	32	17	138-62453	33	20
135-09807	8	50	135-26306	6	43	135-48102	32	15	138-62453	33	37
135-09955	8	47	135-26405	6	37	135-48102	33	15	138-62552	28	63
135-10151	10	57	135-26504	6	42	135-48201	32	16	170-07402	22	10
135-10201	10	52	135-26603	6	49	135-48201	33	16			
135-10367	4	10	135-26702	6	45	135-48300	32	14			
135-10458	10	51	135-26900	6	40	135-48300	33	14			
135-10607	10	60	135-28500	20	29	135-48409	33	36			
135-10706	10	58	135-28708	20	25	135-48508	33	34			
135-10862	28	1	135-28807	20	37	135-48607	33	35			

# JUKI

## JUKI CORPORATION

HEAD OFFICE  
8-2-1, KOKURYO-CHO,  
CHOFU-CITY, TOKYO 182, JAPAN

BUSINESS OFFICE  
1-23-3, KABUKI-CHO,  
SHINJUKU-KU TOKYO 160, JAPAN

## JUKI 株式会社

〒182 東京都調布市国領町8-2-1  
TEL. 03-3480-1111 (代表)

工業製品販売本部  
TEL. 03-3480-1113 (ダイヤルイン)

お問い合わせ、ご相談は  
To order or for further  
information,  
please contact: